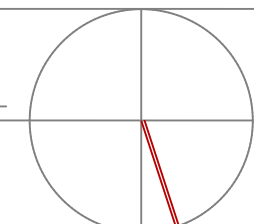
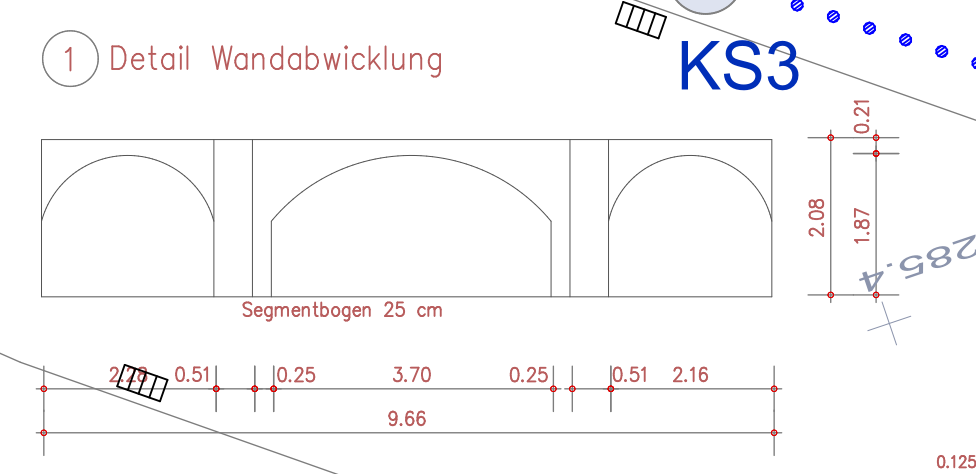
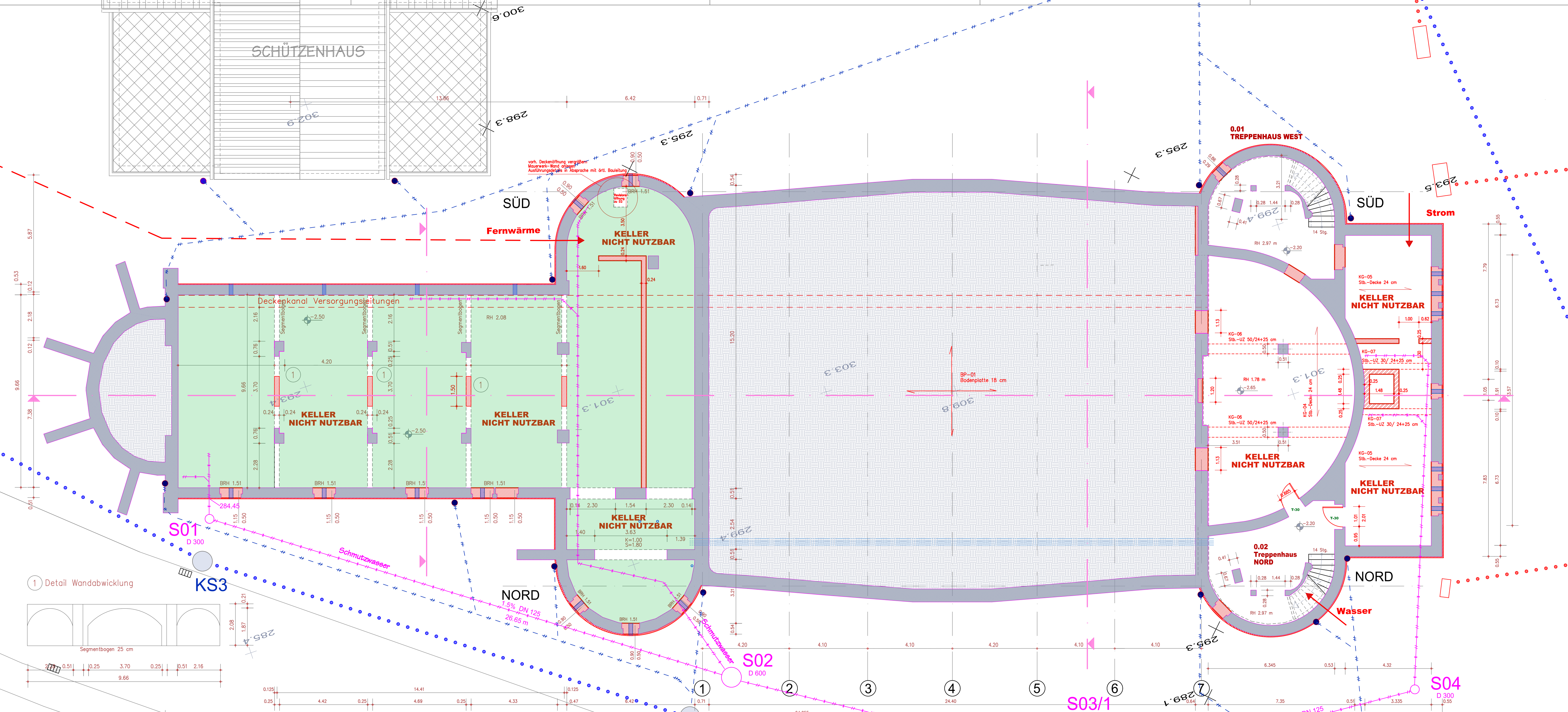




Bauherr: _____			
<b>projekt:</b> "VOLKSHAUSSAAL MEININGEN" Komplexe Sanierung Landsberger Straße 1 Flurst. Nr. 1344, 1345/2, 1345/5 98617 Meiningen	erstellt: 30-05-2016 07-12-2016 30-01-2017	geplottet:	
<b>bauherr:</b> Stadt Meiningen / Hochbauamt Schlossplatz 7 98617 Meiningen	plan-nr.: LA / 01 m : 1 : 200	<b>phase:</b> Ausführungsplanung	
<b>planung:</b> Freier Architekt Dipl.-Ing. Karsten Merkel Bechsteinstraße 3, 98617 Meiningen AK Thür. Nr. 0146-91-1-A, BDA Tel. 03693 / 4490-0, Fax 449044	<b>Übersicht LAGEPLAN</b>		



0.01 TH WEST		0.02 TH NORD	
F=29.48qm	U=21.22m	F=29.48qm	U=21.22m
FB - vorh. Beton-FB		FB - vorh. Beton-FB	

**Detailausbildung Quertätöffnung:**  
 KG-Rohr Dm 200 in vorh. Fensteröffnung einmauern/einbetonieren bzw. 200er Kernbohrung in vorh. Außenwand herstellen außenseitig einputzen (Sockelputz + Forbanstrich) außenseitig Abdeckung mittels Lochblech  
 Material Edelstahl, Dicke 1.0 mm, Zuschnitt 300x300 mm

- Legende**
- Oberflächenwasser
  - Kontrollschacht KS5
  - Grundleitung
  - Grundleitung neu
  - Schmutzwasser
  - Kontrollschacht S02
  - Grundleitung neu

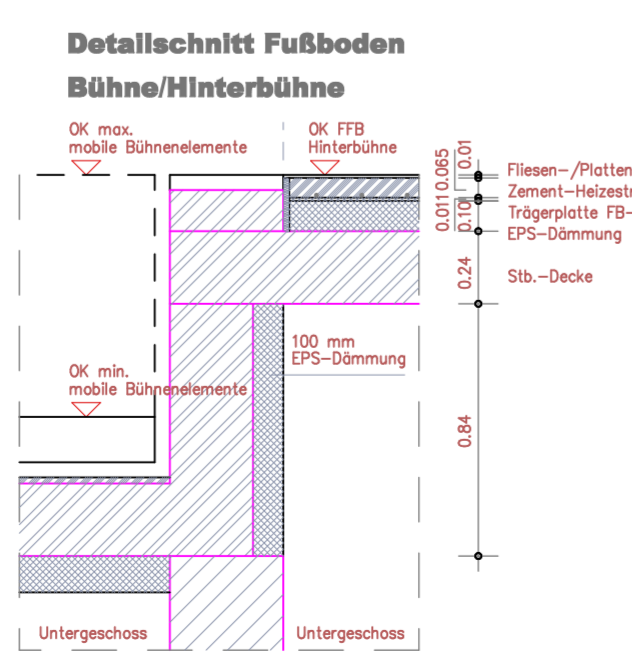
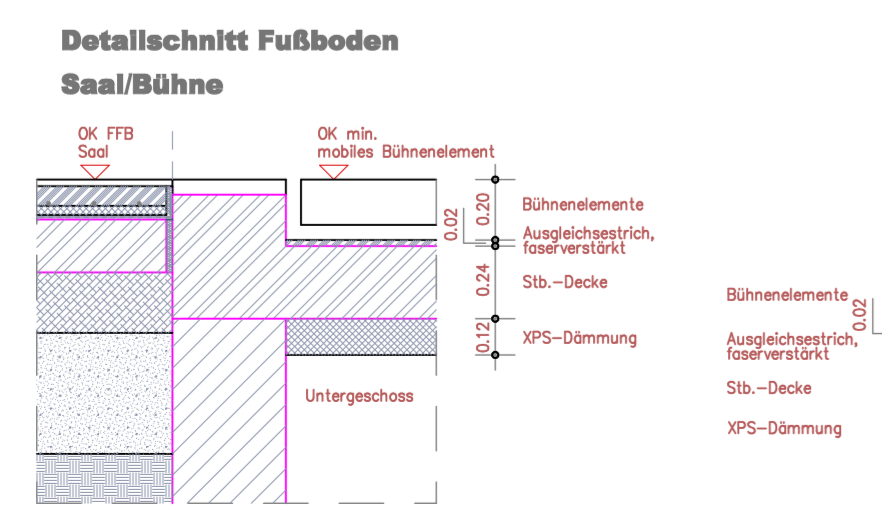
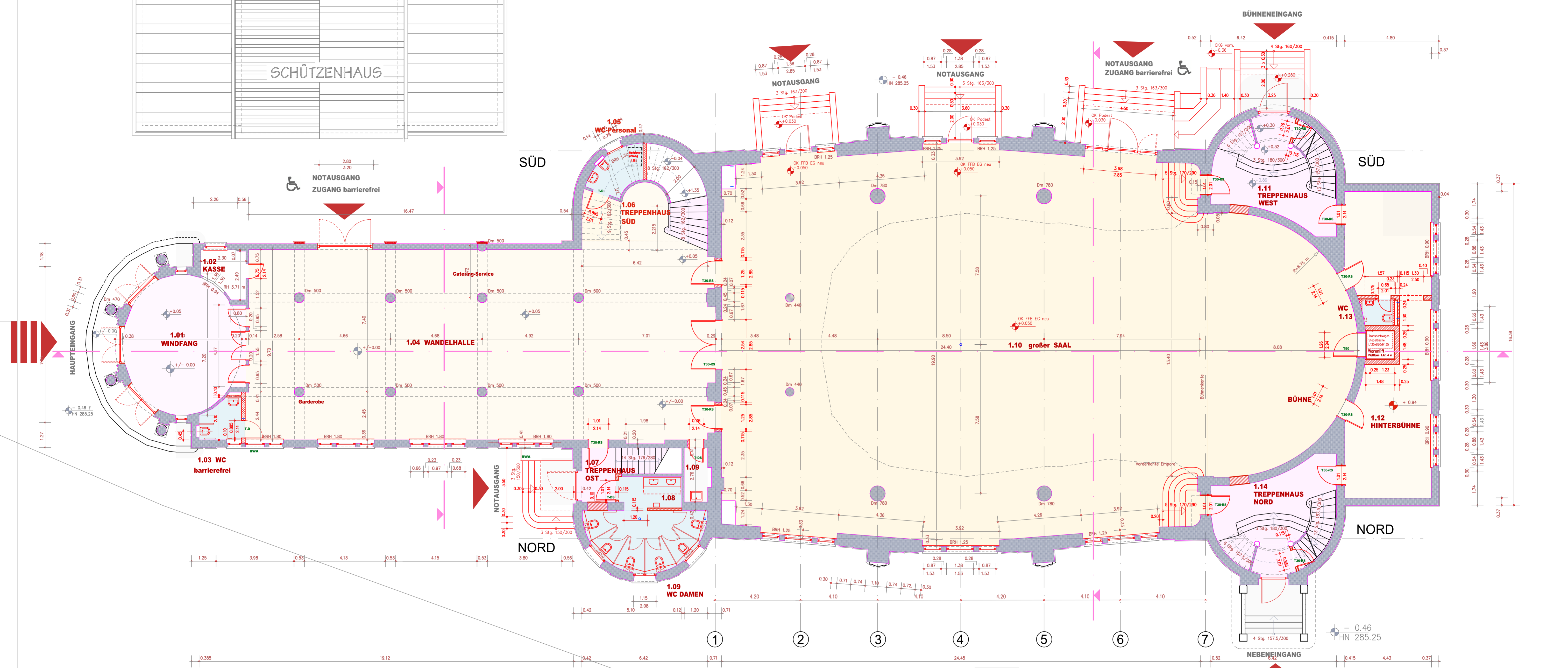
S01	S02	S03	S03/1	S04
D 300	D 600	D 1000	D 600	D 300
SS+284.25	SS+285.30	SS+286.35	SS+287.40	SS+288.45
SA+284.41	SA+285.46	SA+286.51	SA+287.56	SA+288.61

- Bestand
- Abbruch
- Betoninstandsetzung
- Holzbalckendecke neu
- nicht unterkellert
- Ziegelmauerwerk -neu
- Beton-/Stb.-Bauteile -neu
- Trockenbau -neu

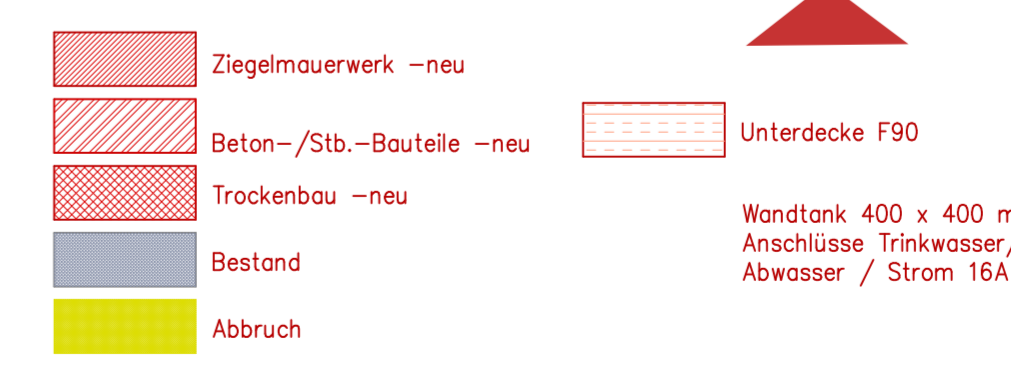
Bauherr: *Schmutzwasserdruckleitung / Dükerleitung*

<b>projekt:</b> "VOLKSHAUSSAAL MEININGEN" Komplexe Sanierung Landeburger Straße 1 Flurst. Nr. 13-44, 13-45/2, 13-45/5 99617 Meiningen	<b>erstellt:</b> 05/2015 <b>TEKTURPLANUNG 12/2016</b>
<b>bauherr:</b> Stadt Meiningen / Hochbauamt Schloßplatz 1 99617 Meiningen	<b>plan-nr.:</b> <b>BG-T / 01</b>
<b>phase:</b> <b>Genehmigungsplanung</b>	<b>m:</b> 1:100
<b>planung:</b> Freier Architekt Dipl.-Ing. Karsten Merkel Bachsteinstraße 5, 99617 Meiningen K.K. Thür. Nr. 0148-91-1-A, BDA Tel. 03693/4490-0, Fax 449044	<b>Grundriß Untergeschoß</b>

**+/-0.00 = 285.71 m ü. NN**



<b>1.01 WINDFANG</b> F=34,21qm U=20,93m FB - Bodenfließen 00400 cm incl. Ausgleichsmatte Einbaudicke 18 mm Noppenplatte W - Oberkante / Deckputz Mauerwerk + Anstrich D - Oberkante / Deckputz Mauerwerk + Anstrich	<b>1.04 WANDELHALLE</b> F=235,57qm U=73,94m FB - Bodenfließen 00400 cm incl. Ausgleichsmatte Einbaudicke 18 mm W - Oberkante / Deckputz Mauerwerk + Anstrich D - Oberkante / Deckputz Mauerwerk + Anstrich	<b>1.07 TH OST</b> F=5,79qm U=10,38m FB - Bodenfließen 00400 cm incl. Ausgleichsmatte Einbaudicke 18 mm W - Oberkante / Deckputz Mauerwerk + Anstrich D - Oberkante / Deckputz Mauerwerk + Anstrich	<b>1.10 SAAL</b> F=563,56qm U=100,61m FB - Stagespalt Eiche D 22 mm Holzbohle, typisiert W - Oberkante / Deckputz Mauerwerk + Anstrich D - Oberkante / Deckputz Mauerwerk + Anstrich	<b>1.13 WC HINTERB.</b> F=19,19qm U=5,54m FB - Bodenfließen 00400 cm incl. Ausgleichsmatte Einbaudicke 18 mm W - Oberkante / Deckputz Mauerwerk + Anstrich D - Oberkante / Deckputz Mauerwerk + Anstrich
<b>1.02 KASSE</b> F=4,89qm U=8,95m FB - Bodenfließen 00400 cm incl. Ausgleichsmatte Einbaudicke 18 mm W - Oberkante / Deckputz Mauerwerk + Anstrich D - Oberkante / Deckputz Mauerwerk + Anstrich	<b>1.05 WC-Personal</b> F=3,00qm U=9,0m FB - Bodenfließen 00400 cm incl. Ausgleichsmatte Einbaudicke 18 mm W - Oberkante / Deckputz Mauerwerk + Anstrich D - Oberkante / Deckputz Mauerwerk + Anstrich	<b>1.08 WC DAMEN</b> F=20,00qm U=20,91m FB - Bodenfließen 00400 cm incl. Ausgleichsmatte Einbaudicke 18 mm W - Oberkante / Deckputz Mauerwerk + Anstrich D - Oberkante / Deckputz Mauerwerk + Anstrich	<b>1.11 TH WEST</b> F=21,25qm U=21,71m FB - vorh. Ortterazzo W - Oberkante / Deckputz Mauerwerk + Anstrich D - Oberkante / Deckputz Mauerwerk + Anstrich	<b>1.14 TH NORD</b> F=20,57qm U=21,67m FB - vorh. Ortterazzo W - Oberkante / Deckputz Mauerwerk + Anstrich D - Oberkante / Deckputz Mauerwerk + Anstrich
<b>1.03 WC-Beh.</b> F=3,80qm U=7,7m FB - Bodenfließen 00400 cm incl. Ausgleichsmatte Einbaudicke 18 mm W - Oberkante / Deckputz Mauerwerk + Anstrich D - Oberkante / Deckputz Mauerwerk + Anstrich	<b>1.06 TH SÜD</b> F=30,85qm U=21,05m FB - Bodenfließen 00400 cm incl. Ausgleichsmatte Einbaudicke 18 mm W - Oberkante / Deckputz Mauerwerk + Anstrich D - Oberkante / Deckputz Mauerwerk + Anstrich	<b>1.09 NEBENRAUM</b> F=3,29qm U=7,90m FB - Bodenfließen 00400 cm incl. Ausgleichsmatte Einbaudicke 18 mm W - Oberkante / Deckputz Mauerwerk + Anstrich D - Oberkante / Deckputz Mauerwerk + Anstrich	<b>1.12 HINTERBÜHNE</b> F=57,54qm U=44,24m FB - Bodenfließen 00400 cm incl. Ausgleichsmatte Einbaudicke 18 mm W - Oberkante / Deckputz Mauerwerk + Anstrich D - Oberkante / Deckputz Mauerwerk + Anstrich	



**+/-0.00 = 285.71 m ü. NN**

Bauherr: \_\_\_\_\_

projekt: "VOLKSHAUSGAAL MEININGEN"  
 Komplex Sanierung  
 Landberger Straße 1  
 Flurst. Nr. 1344, 1345/2, 1345/5  
 98617 Meiningen

erstellt: 05/2015  
 TEKTURPLANUNG 12/2016

bauherr: Stadt Meiningen / Hochbauamt  
 Schlossplatz 1  
 98617 Meiningen

plan-nr.: BG-T / 02  
 m: 1:100

phase: Genehmigungsplanung

planung: Freier Architekt Dipl.-Ing. Karsten Merkel  
 Bechsteinstraße 3, 98617 Meiningen  
 AK Thür. Nr. 0148-S1-1-A, BDA  
 Tel. 03693/4490-0, Fax 4490-44

Grundriß  
 Erdgeschoß

SCHÜTZENHAUS

SÜD

SÜD

NORD

NORD

1. Obergeschoß / Rang

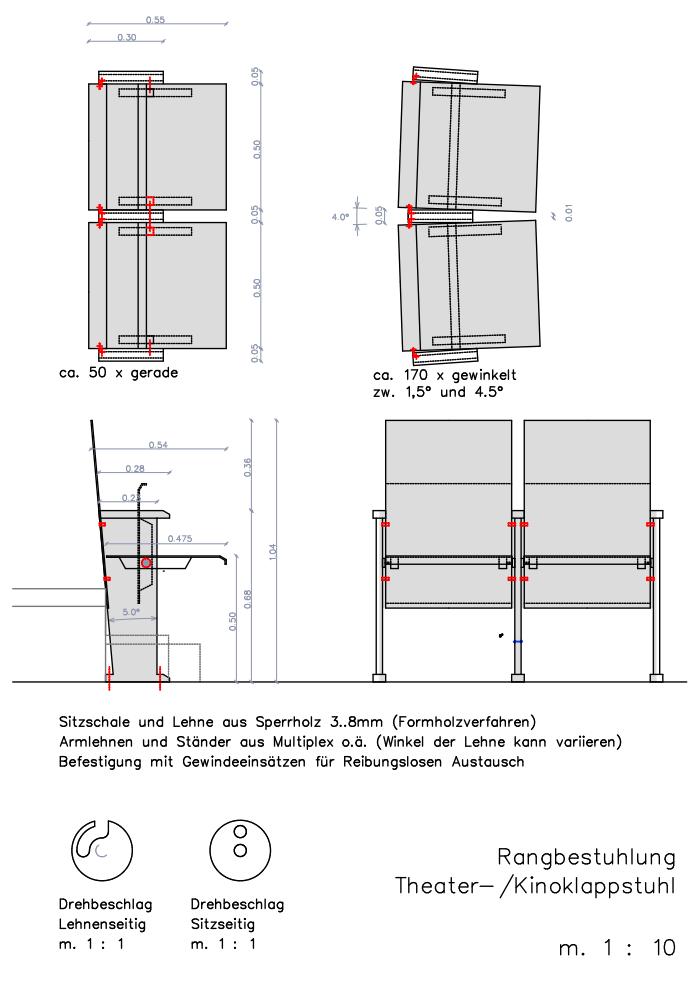
224 Stk. Festbestuhlung als Klappsitze

<b>2.01 KLEINER SAAL</b> F=102,86qm U=42,95m GF=209,00qm FB = Bodenfließen 0040 cm incl. Ausgleichelemente Einbaudecke 18 mm W = Gipskarton / Gipsputz Mineralw. + Anstrich D = Gipskarton / Gipsputz Mineralw. + Anstrich	<b>2.03 DACHRAUM</b> F=102,86qm U=42,95m GF=209,00qm FB = Bodenfließen 0040 cm incl. Ausgleichelemente Einbaudecke 18 mm W = Gipskarton / Gipsputz Mineralw. + Anstrich D = Gipskarton / Gipsputz Mineralw. + Anstrich	<b>2.05 VORR. WC H.</b> F=5,14qm U=9,08m FB = Bodenfließen 0040 cm incl. Ausgleichelemente Einbaudecke 18 mm W = Gipskarton / Gipsputz Mineralw. + Anstrich D = Gipskarton / Gipsputz Mineralw. + Anstrich	<b>2.07 RANG</b> F=237,27qm U=131,88m FB = Linoleum 2,5 mm W = Gipskarton / Gipsputz Mineralw. + Anstrich D = Gipskarton / Gipsputz Mineralw. + Anstrich	<b>2.09 HT. ELT.</b> F=10,05qm U=13,56m FB = vorh. Ortstrazzo W = Gipskarton / Gipsputz Mineralw. + Anstrich D = Gipskarton / Gipsputz Mineralw. + Anstrich	<b>2.11 TH NORD</b> F=28,81qm U=21,42m FB = vorh. Ortstrazzo W = Gipskarton / Gipsputz Mineralw. + Anstrich D = Gipskarton / Gipsputz Mineralw. + Anstrich
<b>2.04 TH OST</b> F=17,72qm U=18,36m FB = Bodenfließen 0040 cm incl. Ausgleichelemente Einbaudecke 18 mm W = Gipskarton / Gipsputz Mineralw. + Anstrich D = Gipskarton / Gipsputz Mineralw. + Anstrich	<b>2.06 WC HERREN</b> F=10,26qm U=13,27m FB = Bodenfließen 0040 cm incl. Ausgleichelemente Einbaudecke 18 mm W = Gipskarton / Gipsputz Mineralw. + Anstrich D = Gipskarton / Gipsputz Mineralw. + Anstrich	<b>2.08 TH WEST</b> F=29,53qm U=21,62m FB = vorh. Ortstrazzo W = Gipskarton / Gipsputz Mineralw. + Anstrich D = Gipskarton / Gipsputz Mineralw. + Anstrich	<b>2.10 STUHLLAGER</b> F=50,77qm U=43,02m FB = Linoleum 2,5 mm W = Gipskarton / Gipsputz Mineralw. + Anstrich D = Gipskarton / Gipsputz Mineralw. + Anstrich		

- Ziegelmauerwerk -neu
- Bet./Stb.-Bauteile-neu
- Trockenbau -neu
- Bestand
- Abbruch
- Betoninstandsetzung
- Holzbalkendecke neu
- stat. zusätzl. erforderl. Bauteile

- Maximal-Bedarf ERDGESCHOSS :
- 444 Stk. Stapelstuhl
  - 9 Stk. Lager-/Transportwagen für je 50 Stapelstühle, 90x130 cm, H200 cm
  - 91 Stk. Klappstisch 60x130 cm
  - 9 Stk. Transportwagen für je 10 Klappstische, 90x130 cm, H160 cm
  - 46 Stk. Halbrund-Klappstisch Dm 160 cm
  - 4 Stk. Transportwagen für je 10 Halbrund-Klappstisch, 90x140 cm, H160 cm
  - 20 Stk. Klapp-Stehtisch Dm 80 cm
  - 2 Stk. Transportwagen für je 10 Stk. Klapp-Stehtische, ca. 90x120 cm

- BE** DECKENAUFBAU STUHLLAGER/HAUSTECHNIK ELT. 1.0G -D360 mm :  
BELEUCHTUNG/TONTECHNIK 2.0G  
18 mm Plattenbelag + Ausgleichsmatte  
60 mm Calciumsulfat-Fließestrich / Heizestrich  
11 mm Träger-/Noppenplatte FB-Heizung
- FB** FUSSBODENAUFBAU KLEINER SAAL-GC -D88 mm :  
18 mm Plattenbelag + Ausgleichsmatte  
60 mm Calciumsulfat-Fließestrich / Heizestrich  
11 mm Träger-/Noppenplatte FB-Heizung  
vorh. Stahlbeton-Rippendecke (60 mm Deckenspiegel)  
ca. 60 mm Betonsanierung (Spritzbeton+Bewehrung)
- FB** FUSSBODENAUFBAU EMPORENGANG UNTEN -D min. 55 mm :  
5 mm Linoleumbelag + Kleber  
20 mm Gipsfaser-Estrichelement  
230 mm gebundene Schüttung  
vorh. Stahlbeton-Rippendecke (60 mm Deckenspiegel)  
ca. 60 mm Betonsanierung (Spritzbeton+Bewehrung)
- FB** FUSSBODENAUFBAU EMPORENGANG OBEN/WAAGERECHE FLÄCHEN PODEST EMPORE -D60 mm :  
5 mm Linoleumbelag + Kleber  
20+10 mm Gipsfaser-Estrichelement incl. Miwo  
25 mm Bauplatte OSB/3  
Holztragwerk
- SENKRECHTE FLÄCHEN PODEST EMPORE -D25 mm :  
5 mm Linoleumbelag + Kleber  
2x12,5 mm Bauplatte OSB/3  
Holztragwerk



Bauherr: \_\_\_\_\_

Projekt: "VOLKSHAUSSAAL MEININGEN"  
Komplexe Sanierung  
Landesberger Straße 1  
Flurst. Nr. 1344, 1345/2, 1345/5  
98617 Meiningen

Bauherr: Stadt Meiningen / Hochbauamt  
Schloßplatz 1  
98617 Meiningen

Phase: **Genehmigungsplanung**

Planung: Freier Architekt Dipl.-Ing. Karsten Morlok  
Beckersleinerstraße 3, 98617 Meiningen  
AK Thür. Nr. 0148-91-1-A, BDA  
Tel. 03693/4490-0, Fax 449044

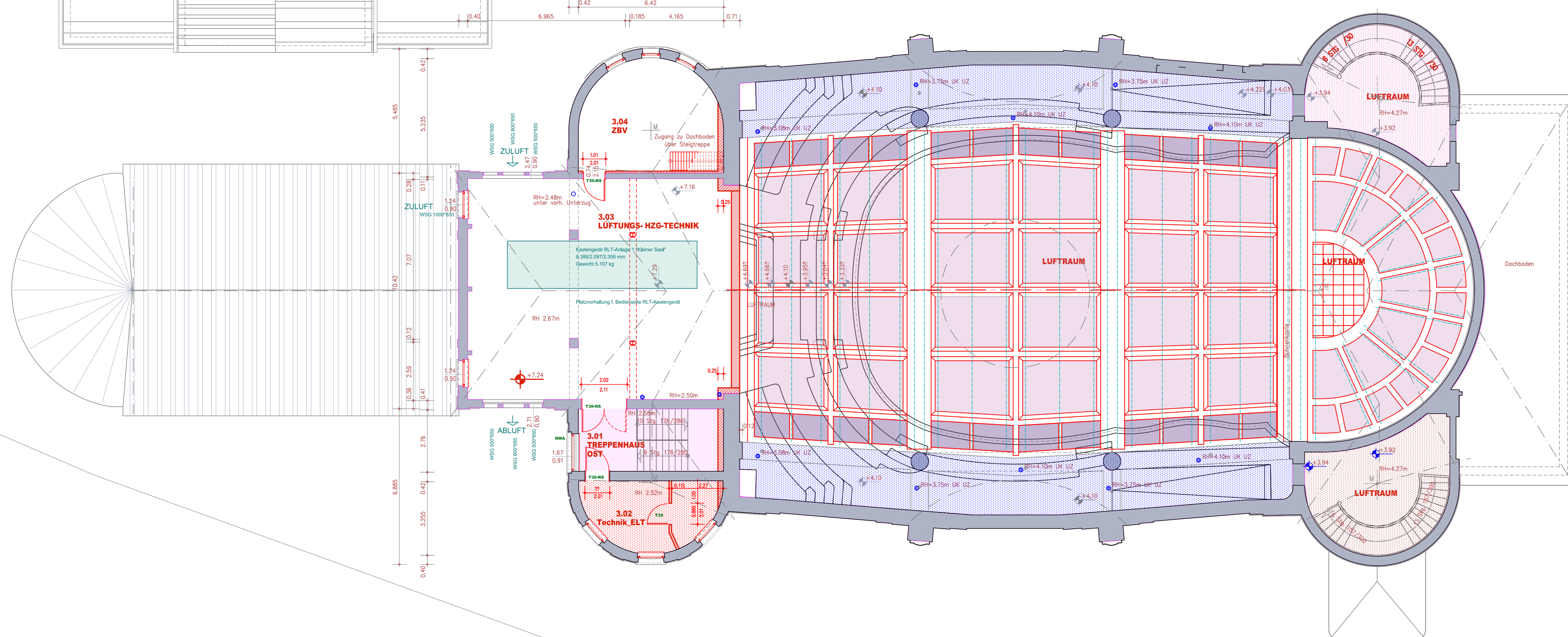
Erstellt: **05/2015**  
TEKURPLANUNG 12./2016

Plan-nr.: **BG-T / 03**  
m: 1:100

Grundriß  
1. Obergeschoß

+/-0.00 = 285.71 m ü. NN

SCHÜTZENHAUS



3.04 ZBV  
Fußbodenaufbau 3.04 ZBV - D52 mm:  
20+10 Gipsfaser-Estrichsystem incl. Miwo  
22 mm Bauplatte OSB/3  
partiell Ausgleichschüttung  
vorh. Holzbalkendecke incl. Einschub/Schüttung

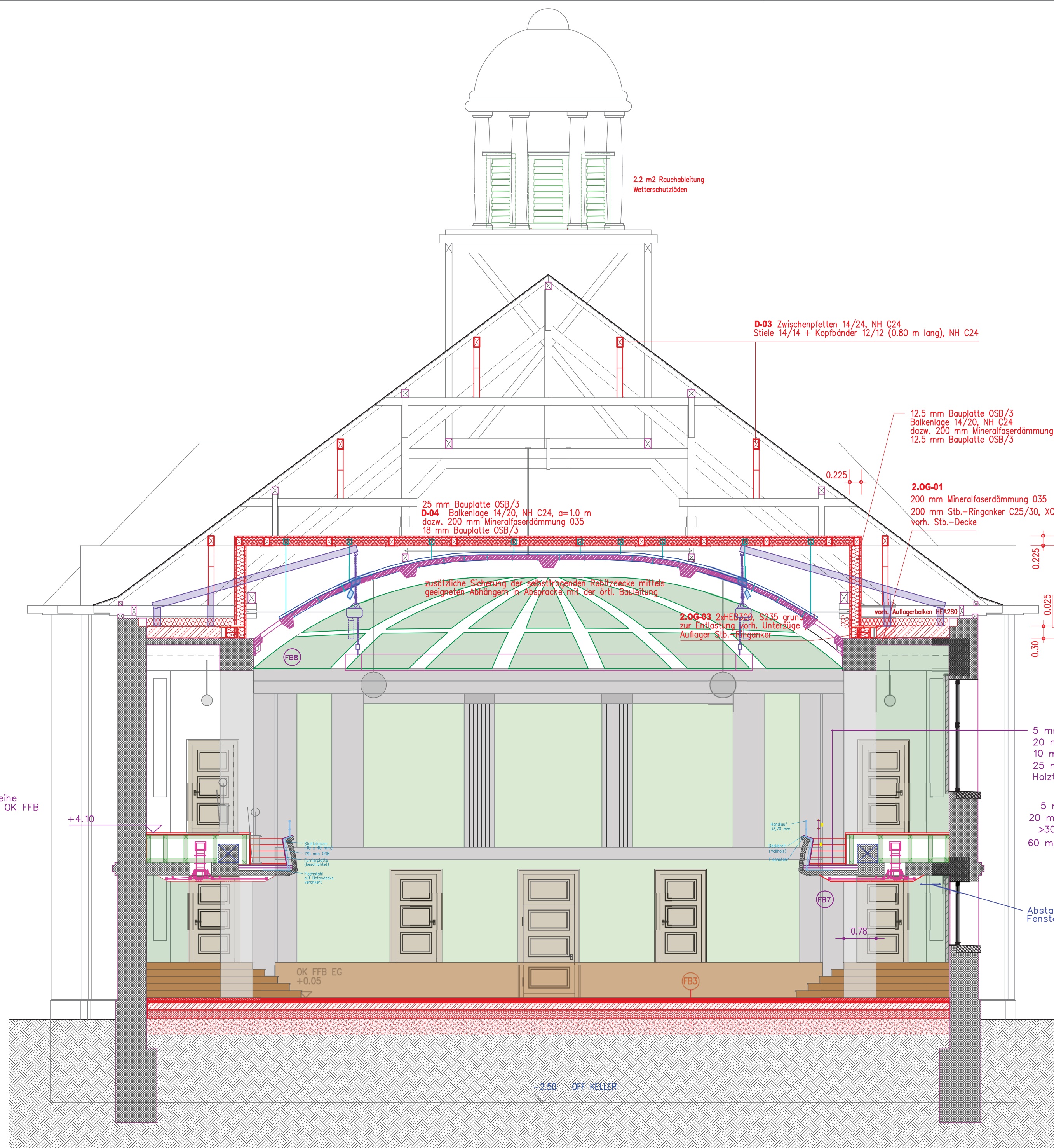
<b>3.01 TH OST</b> F=17,72qm U=18,36m FB - vorh. Ortstrasse W - Operation / Deckputz M - Mauerwerk / Anstrich D - Operation / Deckputz K - Kleber / Anstrich	<b>3.03 LÜFTUNGS + HZG-TECHNIK</b> GF=112,35qm FB - Lichteum 2,5 mm W - Operation / Deckputz M - Mauerwerk / Anstrich D - Operation / Deckputz K - Kleber / Anstrich	<b>3.04 ZBV</b> GF=28,38qm U=20,36m FB - Gipsfaser-Estrichsystem W - Operation / Deckputz M - Mauerwerk / Anstrich D - Operation / Deckputz K - Kleber / Anstrich
<b>3.02 Technik ELT</b> F=16,47qm U=18,58m FB - vorh. Ortstrasse W - Operation / Deckputz M - Mauerwerk / Anstrich D - Operation / Deckputz K - Kleber / Anstrich		

2. Obergeschoß / Unterdecke

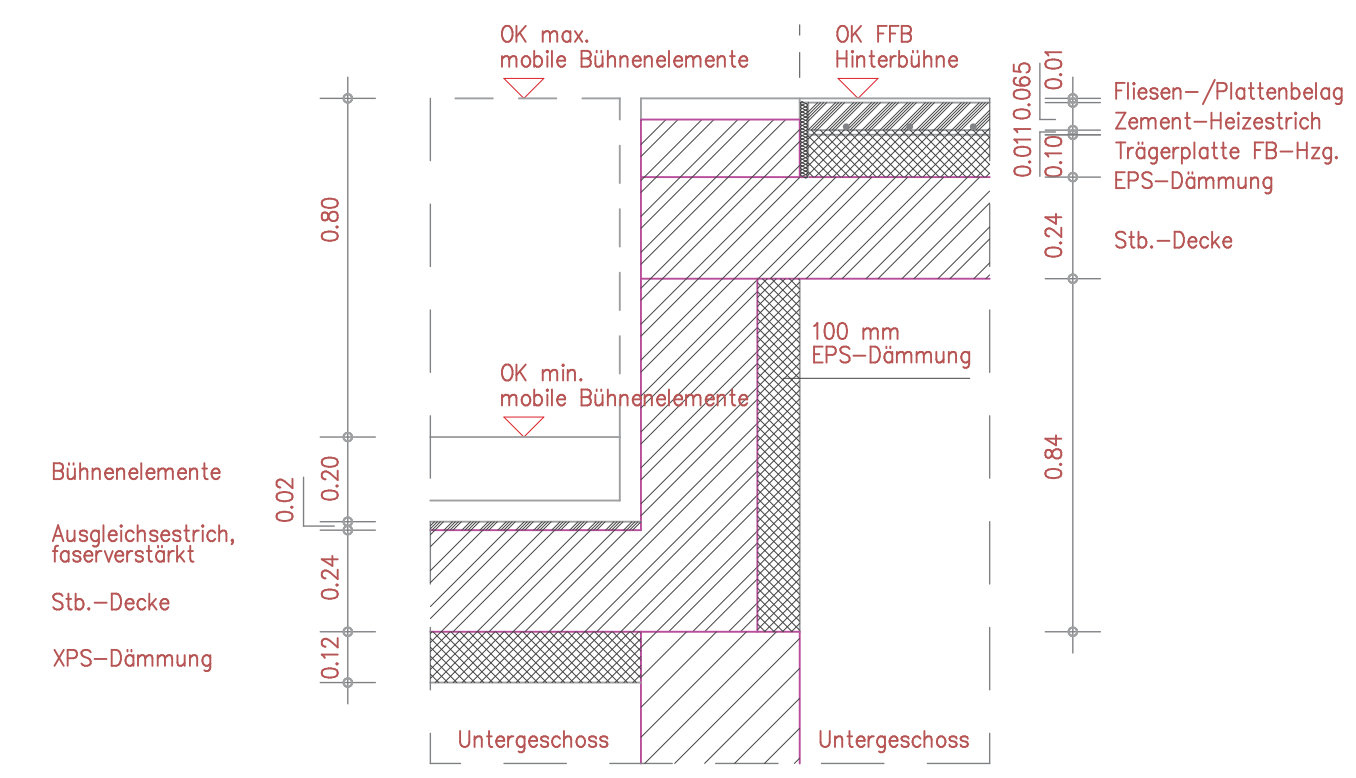
- Holzbalkendecke
- Maseivdecke
- Deckenfelder teilw. durchbrochen / Lüftungskanal
- Decke geschlossen, rauher Putz
- Ziegelmauerwerk -neu
- Beton-/Stb.-Bauteile -neu
- Trockenbau -neu
- Bestand
- Abbruch
- Holzbalkendecke neu
- stat. zusätzl. erforderl. Bauteile

+/-0.00 = 285.71 m ü. NN

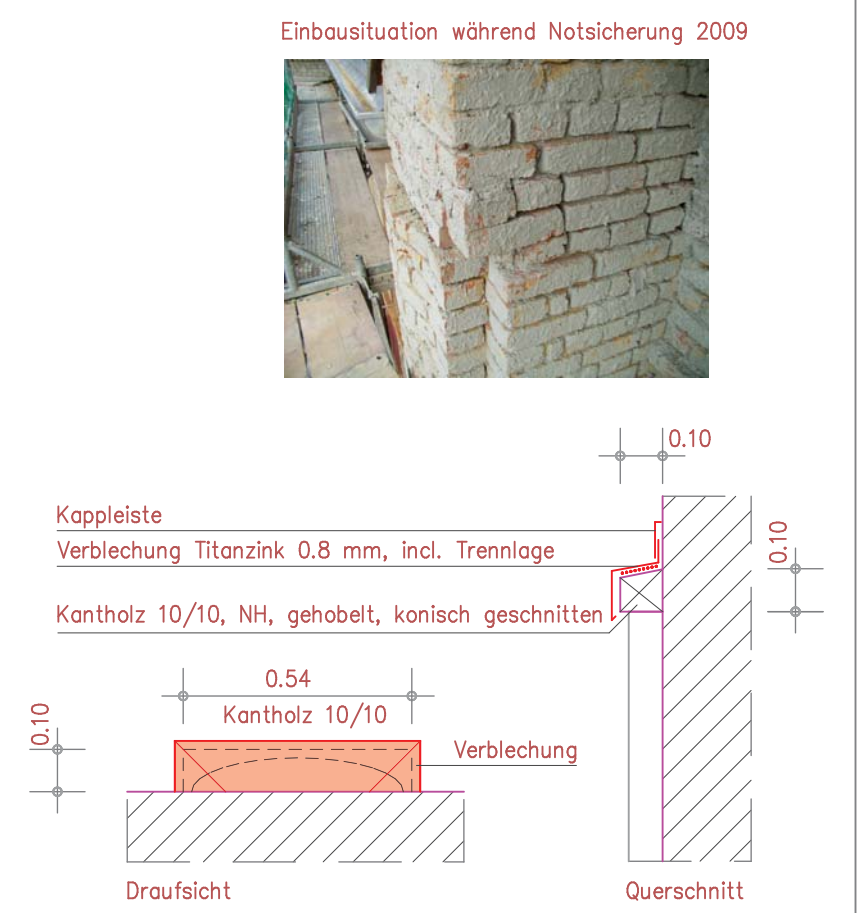
Bauherr: _____  projekt: "VOLKSHAUSSAAL MEININGEN" Komplexe Sanierung Landeberger Straße 1 Flurst. Nr. 1344, 1345/2, 1345/5 98617 Meiningen  bauherr: Stadt Meiningen / Hochbauamt Schloßplatz 1 98617 Meiningen  phase: <b>Genehmigungsplanung</b>  planung: Freier Architekt Dipl.-Ing. Karsten Merkel Bechtelstraße 5, 98617 Meiningen AK Thür. Nr. 0148-91-1-A, BDA Tel. 03683 4490-0, Fax 449044	erstellt: <b>05 / 2015</b> TEKURPLANUNG 12 / 2016  plan-nr.: <b>BG-T / 04</b> m: 1:100  <b>Grundriß</b> <b>2. Obergeschoß</b>
--	--



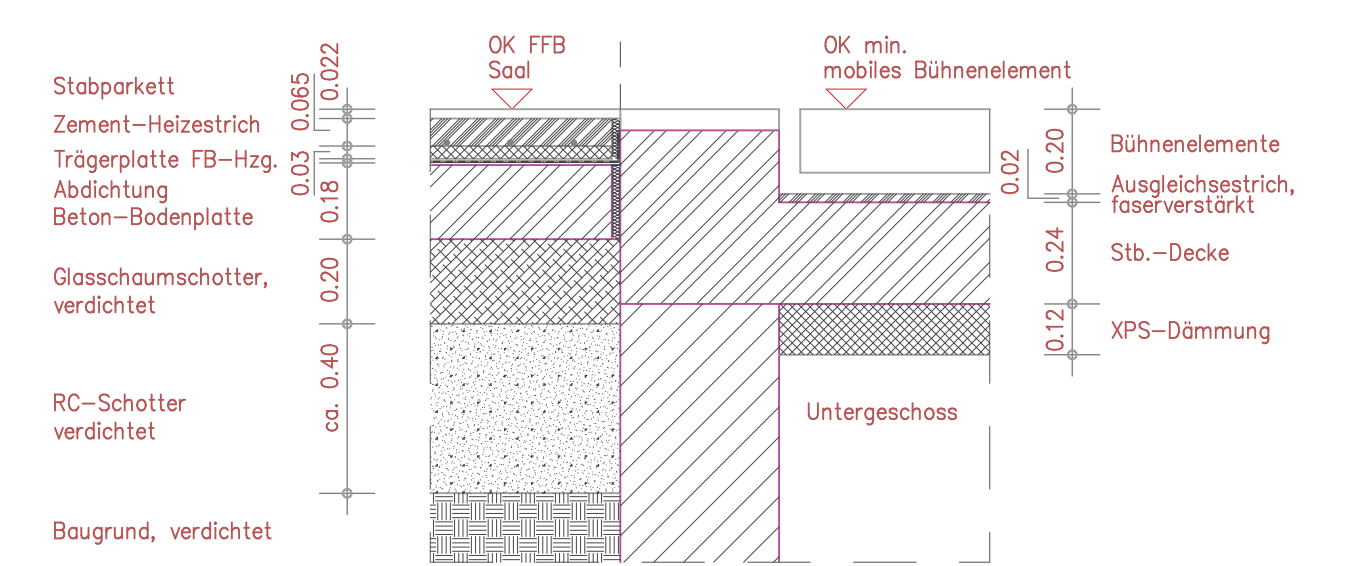
**Detailschnitt Fußboden Bühne/Hinterbühne**



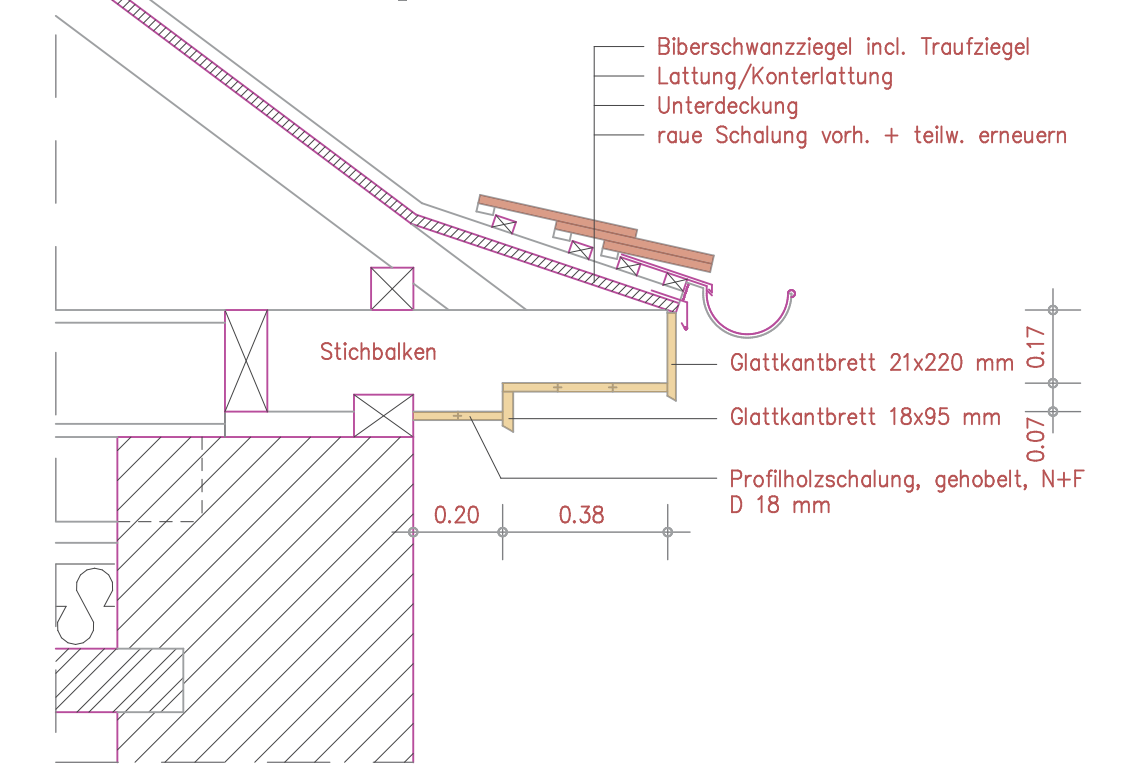
**Lisenenkopfverkleidung**



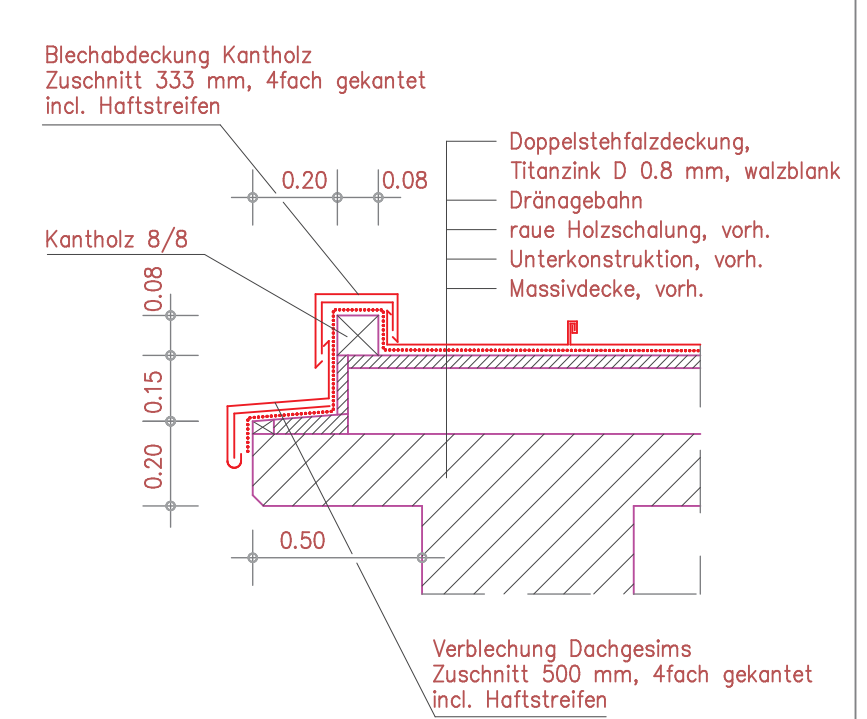
**Detailschnitt Fußboden Saal/Bühne**



**Detailschnitt Dachtraufe Hauptdach Saalbereich**



**Dachrand KORBBÖGEN**



Sitzlehnen erste Reihe mind. 65 cm über OK FFB hintere Reihe

+4.10

0.78

OK FFB EG +0.05

-2.50 OFF KELLER

**FB3** FUSSBODENAUFBAU SAAL -D120 mm :

- 22 mm Stabparkett EICHE, Verlegemuster FISCHGRAT
- 65 mm Zement-Heizestrich
- 30 mm Trägerplatte FB-Heizung
- 5 mm Abdichtungsbahn
- 180 mm Beton-Bodenplatte
- 1 Lage PE-Folie
- 200 mm Glasschaumschotter, verdichtet
- RC-Schotter i.M. 400 mm
- Baugrund, verdichtet

**FB7** FUSSBODENAUFBAU EMPÖRENGANG UNTEN -D min. 55 mm :

- 5 mm Linoleumbelag + Kleber
- 20 mm Gipsfaser-Estrichelement
- >30 mm gebundene Schüttung
- vorh. Stahlbeton-Rippendecke (60 mm Deckenspiegel)
- ca. 60 mm Betonsanierung (Spritzbeton+Bewehrung)
- SENKRECHTE FLÄCHEN PÖDESTE EMPÖRE -D25 mm :
- 5 mm Linoleumbelag + Kleber
- 2x12.5 mm Bauplatte OSB/3
- Holztragwerk

**FB8** FUSSBODENAUFBAU EMPÖRENGANG OBEN/WAAGERECHE FLÄCHEN PÖDESTE EMPÖRE -D60 mm :

- 5 mm Linoleumbelag + Kleber
- 20+10 mm Gipsfaser-Estrichelement incl. Miwo
- 25 mm Bauplatte OSB/3
- Holztragwerk

--- stat. zusätzl. erforderl. Bauteile

Unterdecke F90

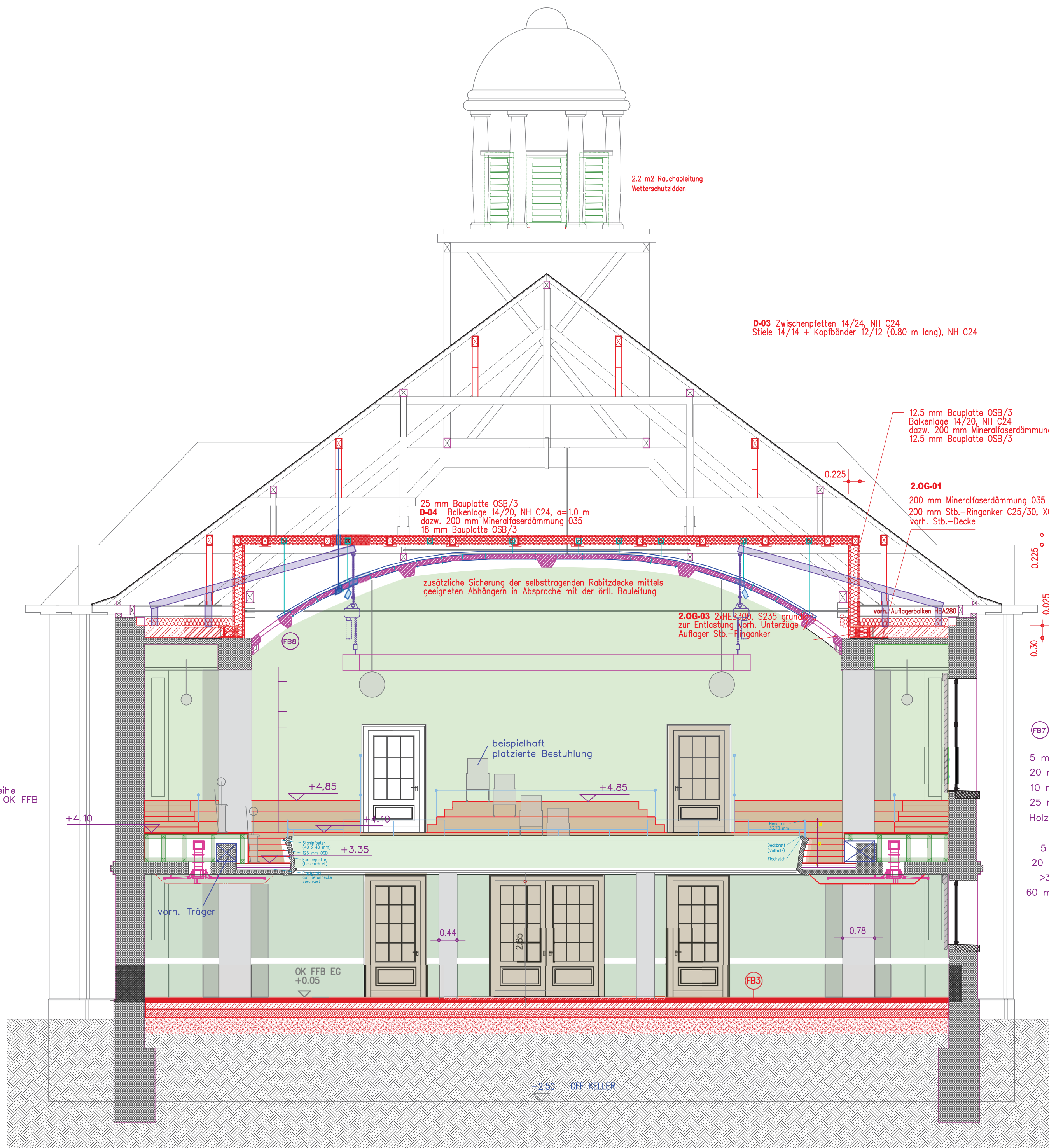
- Ziegelmauerwerk -neu
- Beton/Stahlbeton -neu
- Trockenbau -neu
- Bestand
- Abbruch
- Betoninstandsetzung
- Holz
- Balkendecke neu

- Kamputz - aktuell
- Strukturputz - aktuell
- Strukturputz B - aktuell
- Putz glatt (Faschen) - aktuell
- Putz glatt (Säulen) - aktuell
- Putz glatt (Fries) - aktuell
- Holz (Wandvertäfelung) - hist.
- Verdunkelung (Vorhang)
- angedeutete Pilaster (hist.)

**+/-0.00 = 285.71 m ü. NN**

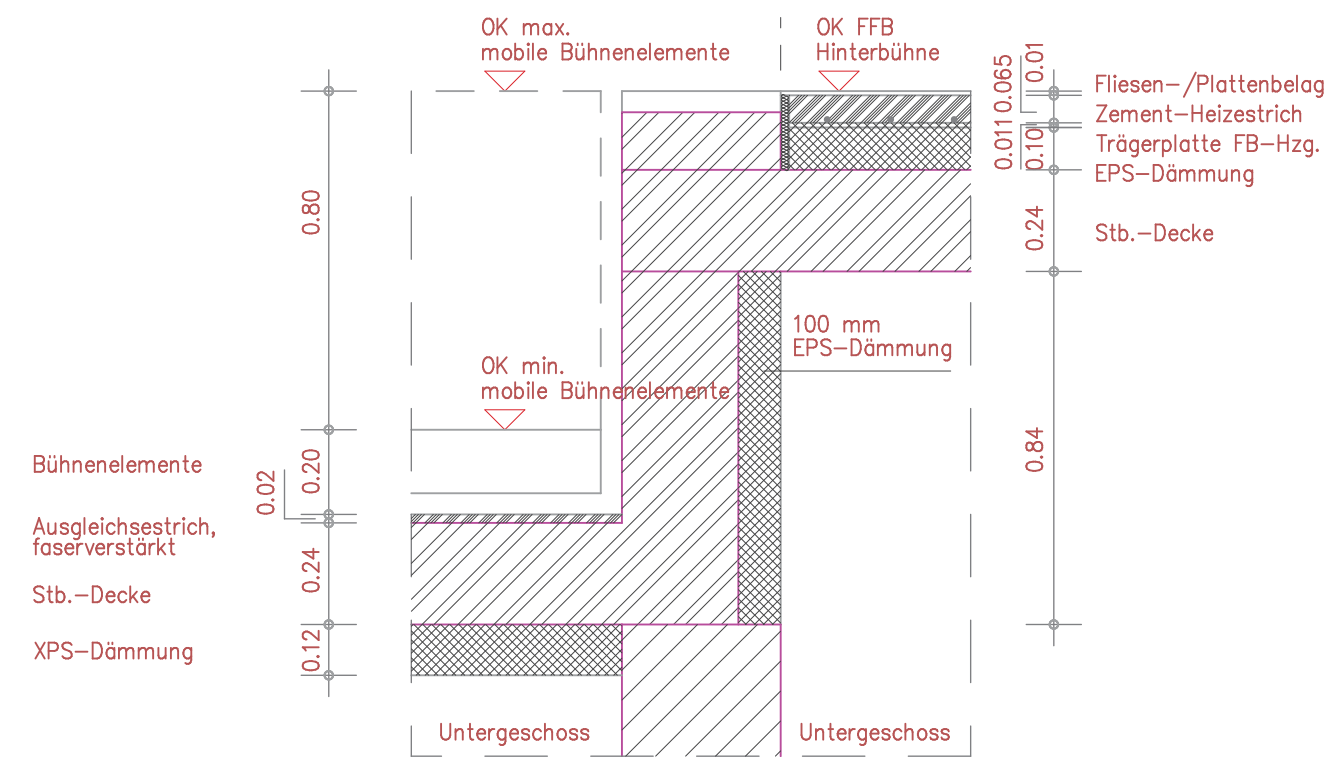
Bauherr: \_\_\_\_\_

<b>projekt:</b> "VOLKSHAUSSAAL MEININGEN" Komplexe Sanierung Landsberger Straße 1 Flurst. Nr. 1344, 1345/2, 1345/5 98617 Meiningen	erstellt: 02 / 2017
<b>bauherr:</b> Stadt Meiningen / Hochbaumt Schlossplatz 1 98617 Meiningen	geplottet:
<b>phase:</b> Ausführungsplanung	plan-nr.: RB/06,2
<b>planung:</b> Freier Architekt Dipl.-Ing. Karsten Merkel Bechsteinstraße 3, 98617 Meiningen AK Thür. Nr. 0148-91-1-A, BDA Tel. 03693 /4490-0, Fax 449044	m : 1 : 75
	Querschnitt II
	<b>ROHBAU</b>



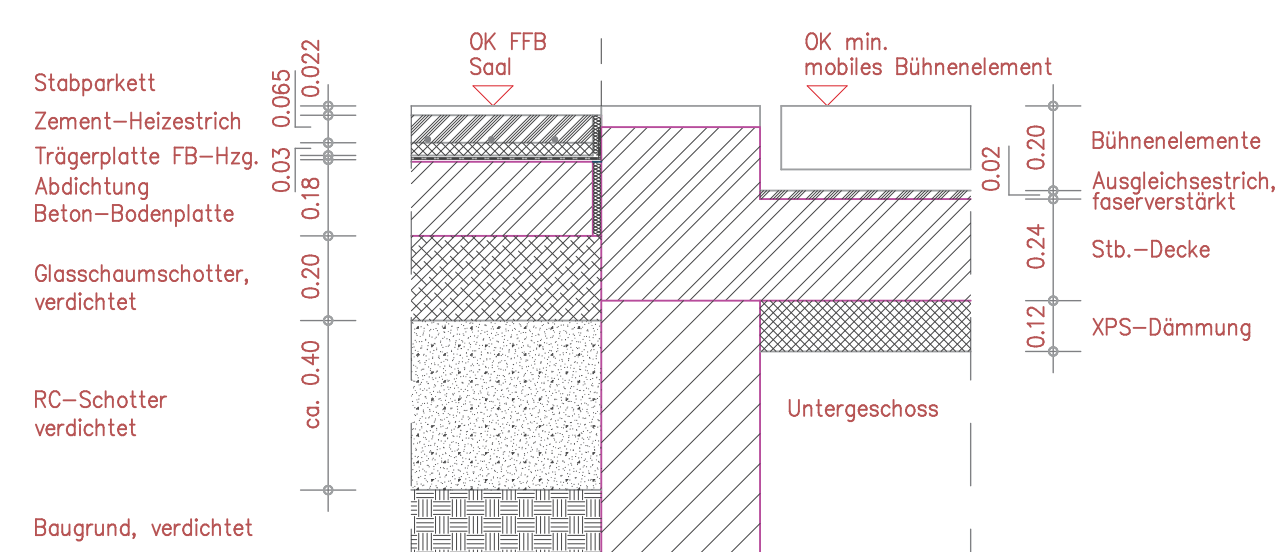
### Detailschnitt Fußboden

#### Bühne/Hinterbühne



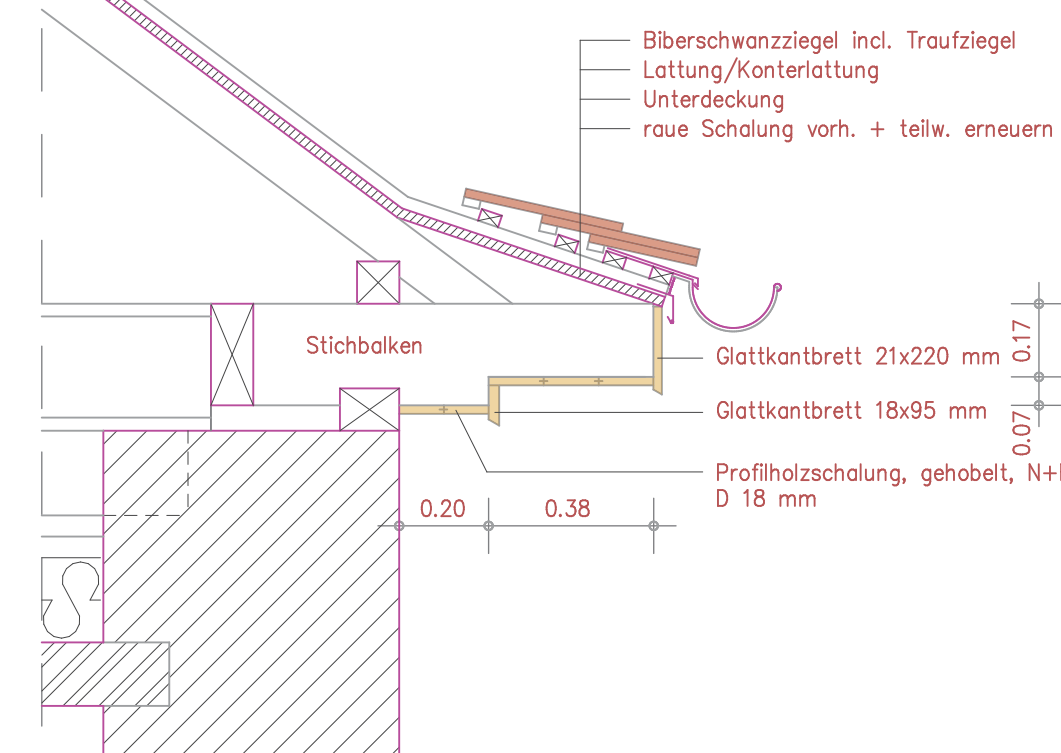
### Detailschnitt Fußboden

#### Saal/Bühne



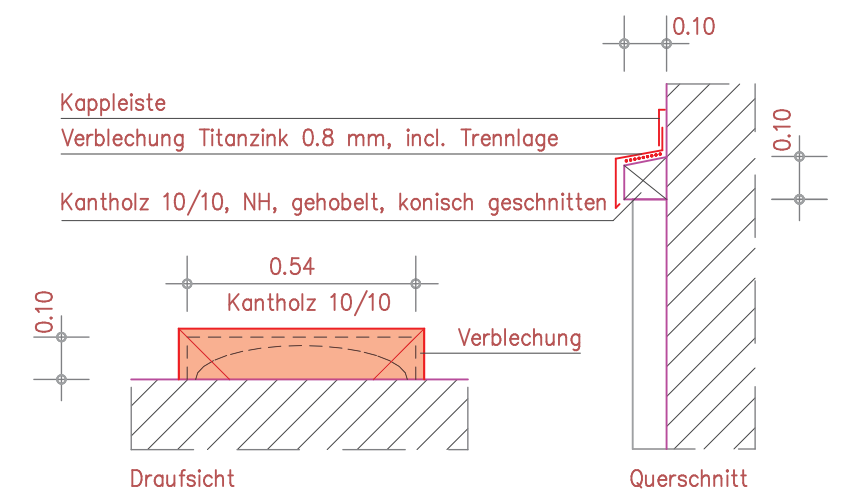
### Detailschnitt Dachtraufe

#### Hauptdach Saalbereich



### Lisenenkopfverkleidung

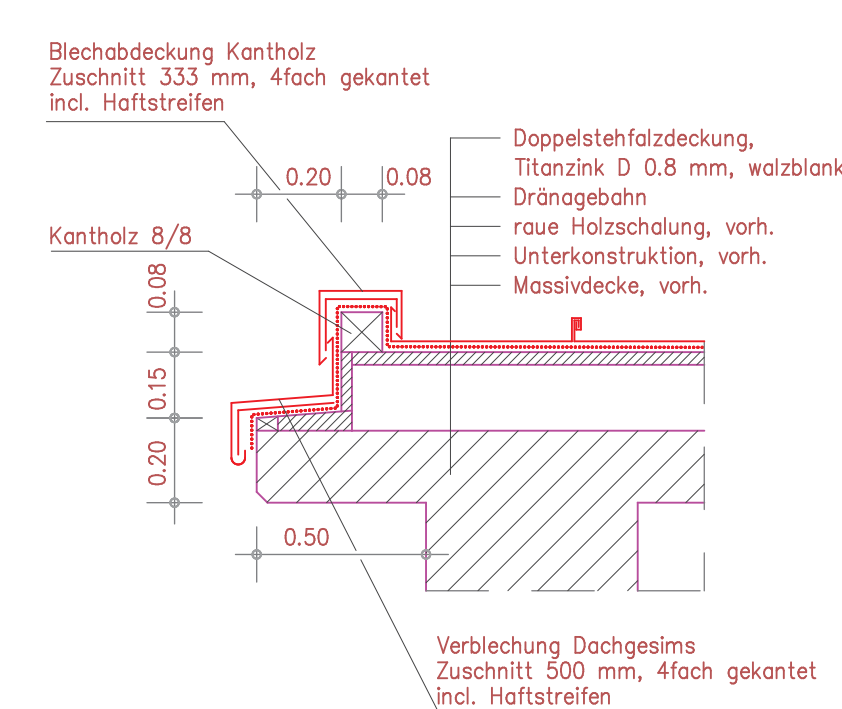
Einbausituation während Notsicherung 2009



Einbausituation während Notsicherung 2009



### Dachrand KORBBÖGEN



**FB3** FUSSBODENAUFBAU SAAL -D120 mm :  
22 mm Stabparkett EICHE, Verlegemuster FISCHGRAT  
65 mm Zement-Heizestrich  
30 mm Trägerplatte FB-Heizung  
5 mm Abdichtungsbahn  
180 mm Beton-Bodenplatte  
1 Lage PE-Folie  
100 mm Hartschaumdämmung  
RC-Schotter i.M. 500 mm  
Baugrund, verdichtet

**FB7** FUSSBODENAUFBAU EMPORENGANG UNTEN -D min. 55 mm :  
5 mm Linoleumbelag + Kleber  
20 mm Gipsfaser-Estrichelement  
≥30 mm gebundene Schüttung  
vorh. Stahlbeton-Rippendecke (60 mm Deckenspiegel)  
ca. 60 mm Betonsanierung (Spritzbeton+Bewehrung)

SENKRECHTE FLÄCHEN PODESTE EMPORE -D25 mm :  
5 mm Linoleumbelag + Kleber  
2x12.5 mm Bauplatte OSB/3  
Holztragwerk

**FB8** FUSSBODENAUFBAU EMPORENGANG OBEN/  
WAAGERECHE FLÄCHEN PODESTE EMPORE -D60 mm :  
5 mm Linoleumbelag + Kleber  
20+10 mm Gipsfaser-Estrichelement incl. Miwo  
25 mm Bauplatte OSB/3  
Holztragwerk

--- stat. zusätzl. erforderl. Bauteile

Unterdecke F90

- Ziegelmauerwerk -neu
- Beton/Stahlbeton -neu
- Trockenbau -neu
- Bestand
- Abbruch
- Betoninstandsetzung
- Holzbalkendecke neu

- Kamputz - aktuell
- Strukturputz - aktuell
- Strukturputz B - aktuell
- Putz glatt (Faschen) - aktuell
- Putz glatt (Säulen) - aktuell
- Putz glatt (Fries) - aktuell
- Holz (Wandvertäfelung) - hist.
- Verdunkelung (Vorhang)
- angedeutete Pilaster (hist.)

**+/-0.00 = 285.71 m ü. NN**

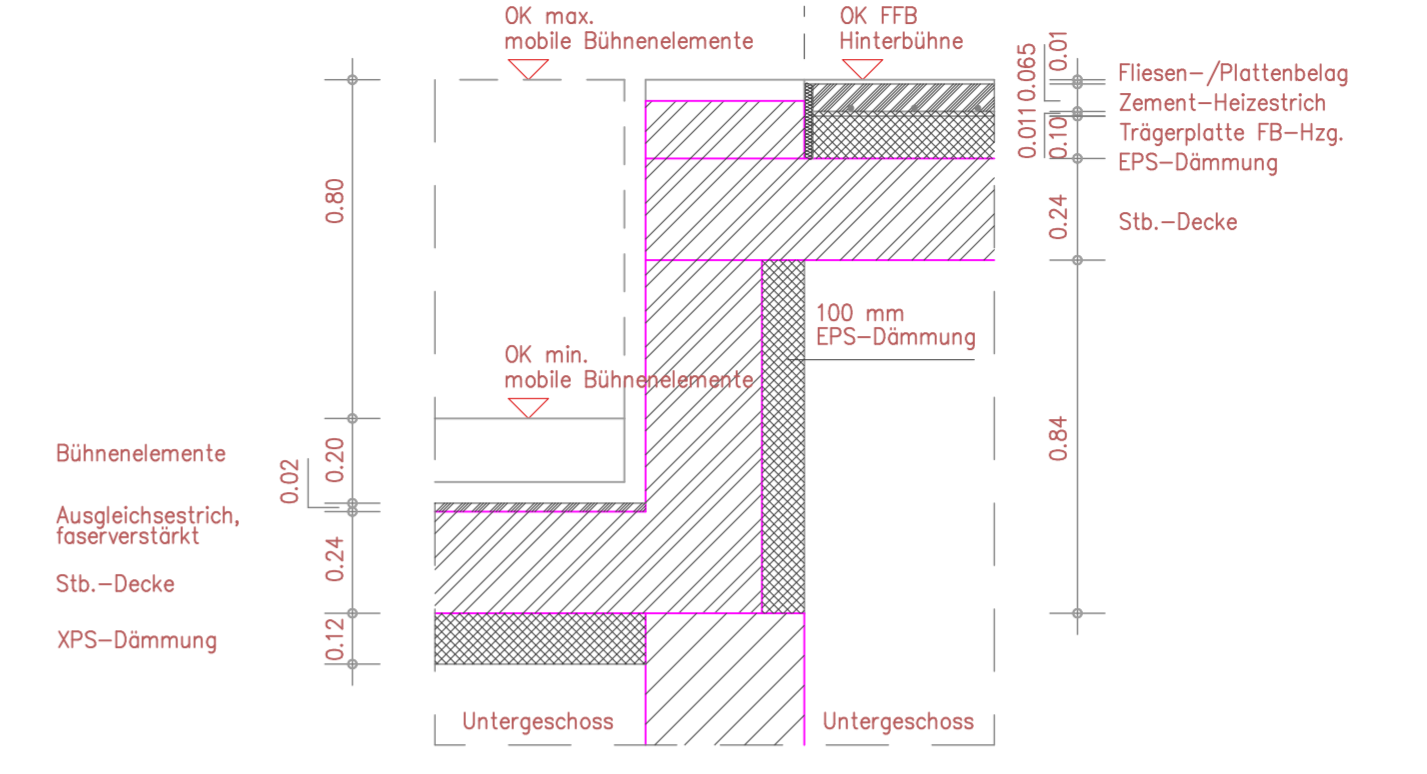
Bauherr: \_\_\_\_\_

<b>projekt:</b> "VOLKSHAUSSAAL MEININGEN" Komplexe Sanierung Landsberger Straße 1 Flurst. Nr. 1344, 1345/2, 1345/5 98617 Meiningen	erstellt: 02 / 2017
<b>bauherr:</b> Stadt Meiningen / Hochbauamt Schlossplatz 1 98617 Meiningen	geplottet:
<b>phase:</b> Ausführungsplanung	plan-nr.: RB/06,1
<b>planung:</b> Freier Architekt Dipl.-Ing. Karsten Merkel Bechsteinstraße 3, 98617 Meiningen AK Thür. Nr. 0148-91-1-A, BDA Tel. 03693 / 4490-0, Fax 449044	m : 1 : 75
	<b>Querschnitt</b>
	<b>ROHBAU</b>

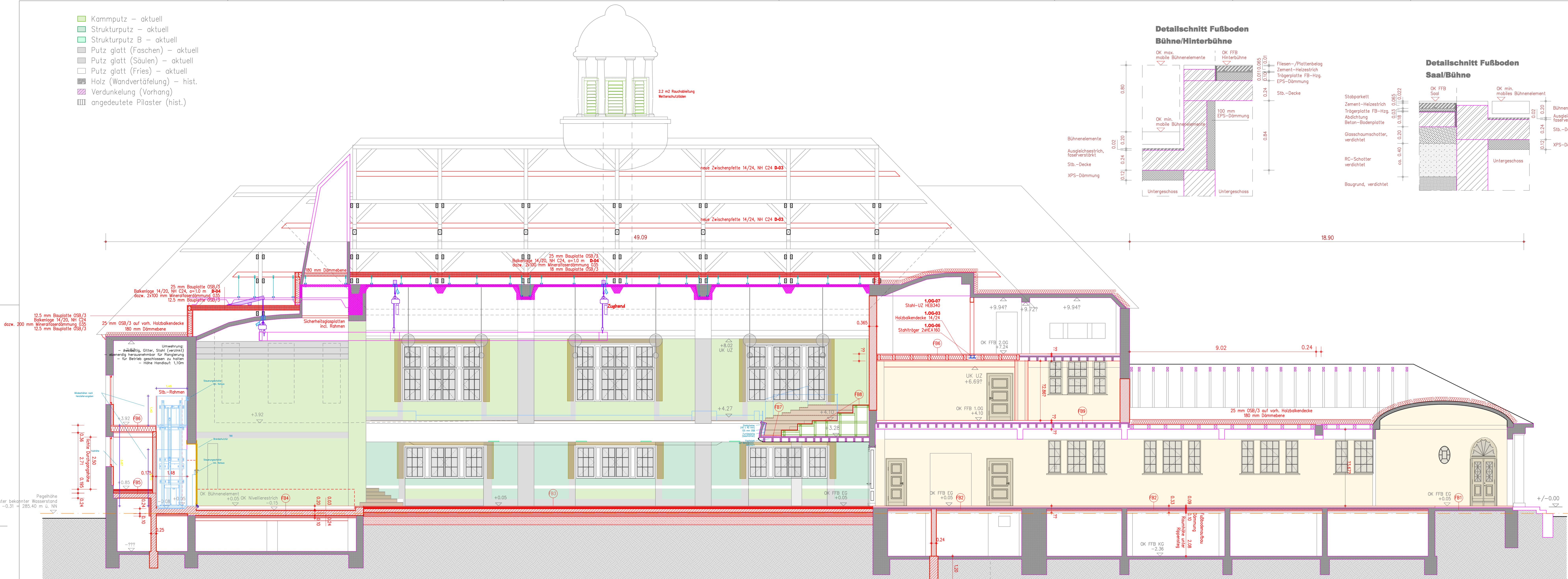
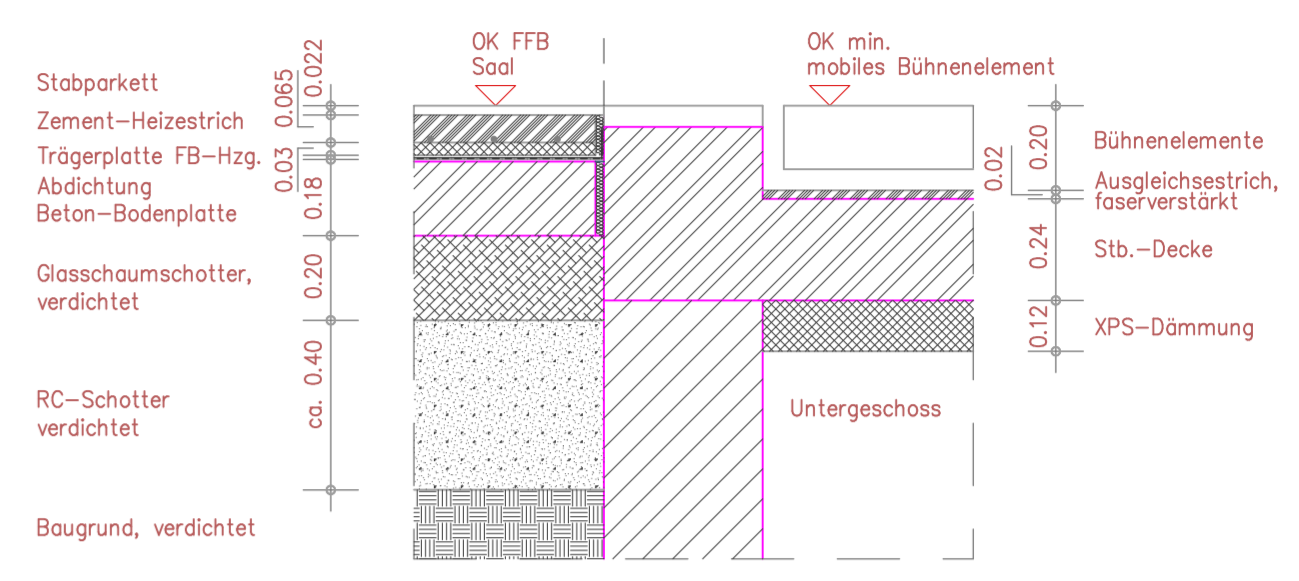
- Kammputz – aktuell
- Strukturputz – aktuell
- Strukturputz B – aktuell
- Putz glatt (Faschen) – aktuell
- Putz glatt (Säulen) – aktuell
- Putz glatt (Fries) – aktuell
- Holz (Wandvertäfelung) – hist.
- Verdunkelung (Vorhang)
- angedeutete Pilaster (hist.)



**Detailschnitt Fußboden  
Bühne/Hinterbühne**



**Detailschnitt Fußboden  
Saal/Bühne**



- FB1 FUSSBODENAUFBAU WINDFANG –D93 mm :**  
18 mm Plattenbelag + Ausgleichsmatte  
60 mm Calciumsulfat-Fließestrich / Heizestrich  
11 mm Träger-/Noppenplatte FB-Heizung  
5 mm Abdichtungsbahn  
vorh. Beton-Bodenplatte
- FB2 FUSSBODENAUFBAU WANDELHALLE –D88 mm :**  
18 mm Plattenbelag + Ausgleichsmatte  
60 mm Calciumsulfat-Fließestrich / Heizestrich  
11 mm Träger-/Noppenplatte FB-Heizung  
vorh. Stahlbeton-Rippendecke (60 mm Deckenspiegel)  
ca. 60 mm Betonsanierung (Spritzbeton+Bewehrung)
- FB3 FUSSBODENAUFBAU SAAL –D120 mm :**  
22 mm Stabparkett EICHE, Verlegemuster FISCHGRAT  
65 mm Zement-Heizestrich  
30 mm Trägerplatte FB-Heizung  
5 mm Abdichtungsbahn  
180 mm Beton-Bodenplatte  
1 Lage PE-Folie  
200 mm Glasschaumshotter, verdichtet  
RC-Schotter IM. 400 mm  
Baugrund, verdichtet
- FB4 FUSSBODENAUFBAU HINTERBÜHNE –D195 mm :**  
18 mm Plattenbelag + Ausgleichsmatte  
65 mm Zement-Heizestrich  
11 mm Träger-/Noppenplatte FB-Heizung  
100 mm EPS-Dämmung  
240 mm Stahlbeton-Decke
- FB5 DECKENAUFBAU STUHLLAGER 1.0G –D360 mm :**  
BELEUCHTUNG/TONTECHNIK 2.0G  
5 mm Linoleumbelag + Kleber  
20+10 mm Gipsfaser-Estrichelement incl. Miwo  
25 mm Bauplatte OSB/3  
260 mm Holzbalkendecke, DB 20/26, ø=85 cm  
incl. 260 mm Mineralwolle dämmung 040  
30 mm Sporschichtung / Metall-Tragkonstr.  
12,5 mm Gipskarton-Bauplatte
- FB6 DECKENAUFBAU EMPORENGANG UNTEN –D min. 55 mm :**  
5 mm Linoleumbelag + Kleber  
20+10 mm Gipsfaser-Estrichelement  
≥30 mm gebundene Schüttung  
vorh. Stahlbeton-Rippendecke (60 mm Deckenspiegel)  
ca. 60 mm Betonsanierung (Spritzbeton+Bewehrung)
- FB7 SENKRECHTE FLACHEN PODESTE EMPORE –D25 mm :**  
5 mm Linoleumbelag + Kleber  
2x12,5 mm Bauplatte OSB/3  
Holztragwerk
- FB8 FUSSBODENAUFBAU EMPORENGANG OBEN/WAAGERECHE FLACHEN PODESTE EMPORE –D60 mm :**  
5 mm Linoleumbelag + Kleber  
20+10 mm Gipsfaser-Estrichelement incl. Miwo  
25 mm Bauplatte OSB/3  
Holztragwerk
- FB9 FUSSBODENAUFBAU KLEINER SAAL OG –D88 mm :**  
18 mm Plattenbelag + Ausgleichsmatte  
60 mm Calciumsulfat-Fließestrich / Heizestrich  
11 mm Träger-/Noppenplatte FB-Heizung  
11 mm Träger-/Noppenplatte FB-Heizung  
vorh. Stahlbeton-Rippendecke (60 mm Deckenspiegel)  
ca. 60 mm Betonsanierung (Spritzbeton+Bewehrung)

**282.89 m ü. NN**  
**= mehrjähriger mittlerer Wasserstand**  
**285.40 m ü. NN**  
**= Pegelhöhe höchster bekannter Wasserstand**  
**+/-0.00 = 285.71 m ü. NN**

--- stat. zusätzl. erforderl. Bauteile

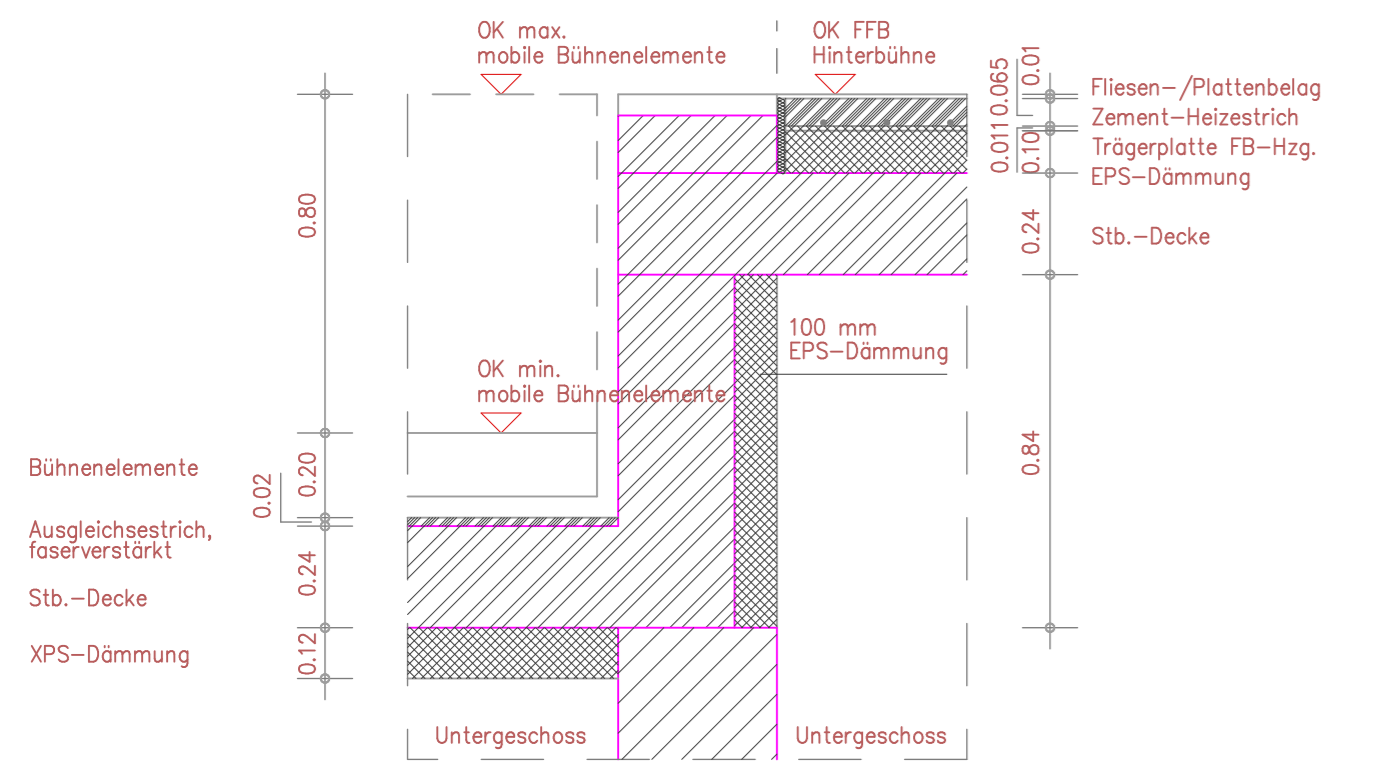
- Ziegelmauerwerk –neu
- Beton/Stahlbeton –neu
- Trockenbau –neu
- Bestand
- Abbruch
- Betoninstandsetzung
- Holzbalkendecke neu

Bauherr: \_\_\_\_\_

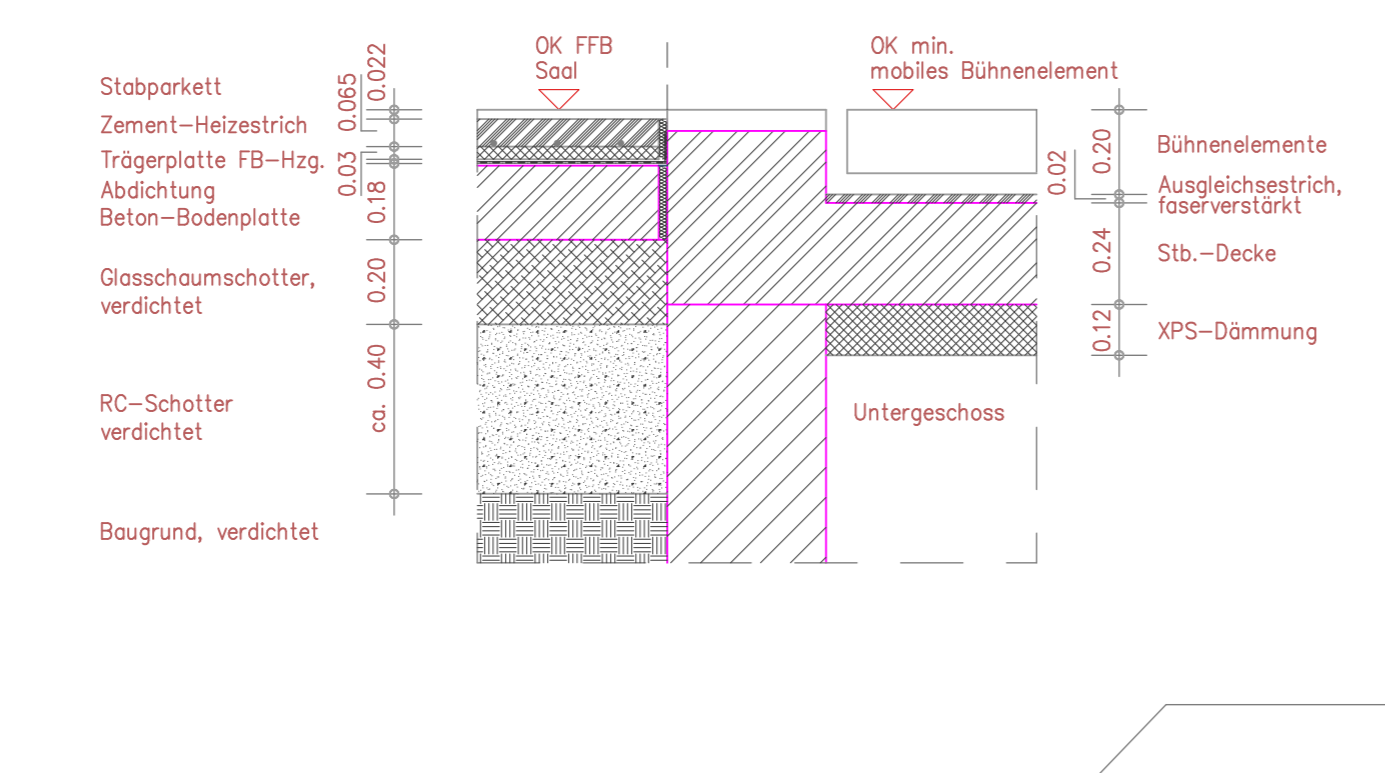
<b>projekt:</b> "VOLKSHAUSSAAL MEININGEN" Komplexe Sanierung Landsberger Straße 1 Fürst. Nr. 1344, 1345/2, 1345/5 98617 Meiningen	<b>erstellt:</b> 02 / 2017
<b>bauherr:</b> Stadt Meiningen / Hochbaumt Schlossplatz 98617 Meiningen	<b>geplant:</b> plan-nr.: RB/072 m: 1 : 75
<b>phase:</b> Ausführungsplanung	<b>Längsschnitt 2</b>
<b>planung:</b> Freier Architekt Dipl.-Ing. Karsten Merkel Bechsteinstraße 3, 98617 Meiningen AK Thür. Nr. 0148-91-1-A, BDA Tel. 03693 /4490-0, Fax 449044	<b>ROHBAU</b>



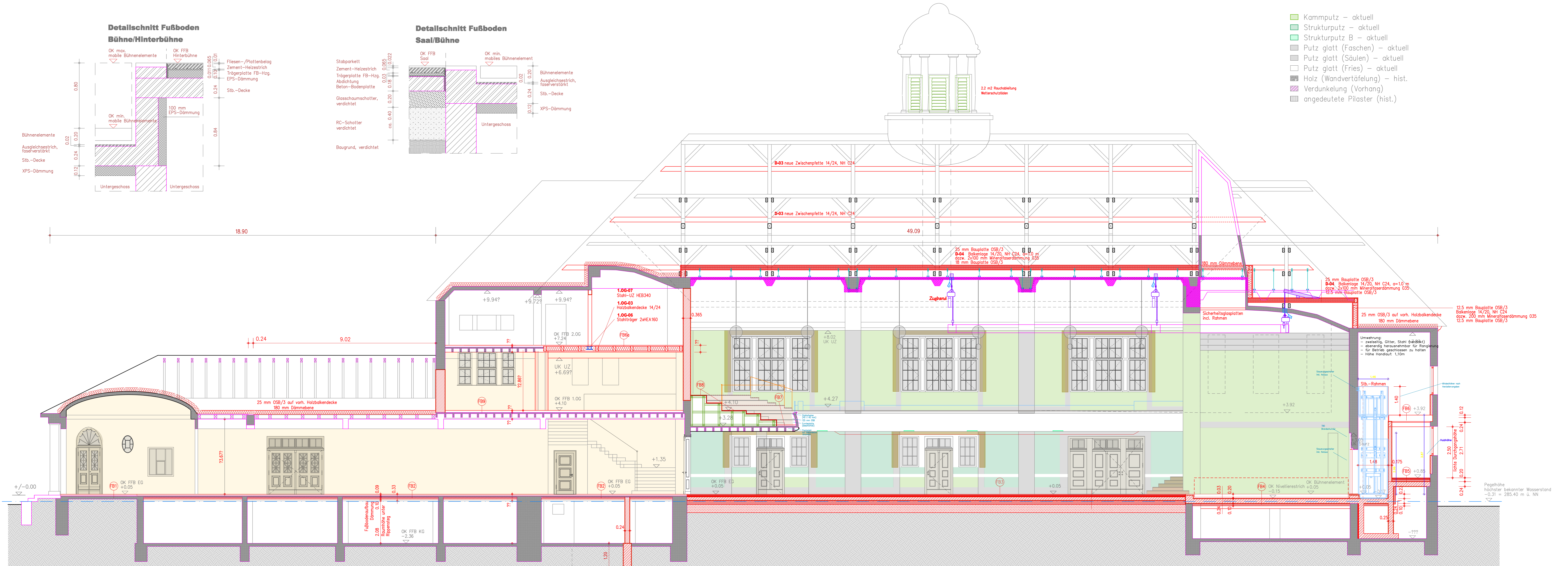
**Detailschnitt Fußboden Bühne/Hinterbühne**



**Detailschnitt Fußboden Saal/Bühne**



- Kammputz – aktuell
- Strukturputz – aktuell
- Strukturputz B – aktuell
- Putz glatt (Faschen) – aktuell
- Putz glatt (Säulen) – aktuell
- Putz glatt (Fries) – aktuell
- Holz (Wandvertäfelung) – hist.
- Verdunkelung (Vorhang)
- angedeutete Pilaster (hist.)



- FB1** FUSSBODENAUFBAU WINDFANG –D90 mm :  
15 mm Plattenbelag + Ausgleichsmatte  
65 mm Zementestrich / Heizestrich  
11 mm Träger-/Noppenplatte FB-Heizung  
5 mm Abdichtungsbahn  
vorh. Beton-Bodenplatte
- FB2** FUSSBODENAUFBAU WANDELHALLE –D80 mm :  
15 mm Plattenbelag + Ausgleichsmatte  
65 mm Zementestrich / Heizestrich  
Einlage Stahlblechmatte 3 mm  
vorh. Stahlbeton-Rippendecke (60 mm Deckenspiegel)  
ca. 60 mm Betonsanierung (Spritzbeton+Bewehrung)  
120 mm Hartschaumdämmung
- FB3** FUSSBODENAUFBAU SAAL –D120 mm :  
22 mm Stabparkett EICHE, Verlegemuster FISCHGRAT  
65 mm Zement-Heizestrich  
30 mm Trägerplatte FB-Heizung  
5 mm Abdichtungsbahn  
180 mm Beton-Bodenplatte  
Lage PE-Folie  
100 mm Hartschaumdämmung  
RC-Schotter i.M. 500 mm  
Baugrund, verdichtet
- FB4** FUSSBODENAUFBAU HINTERBÜHNE –D200 mm :  
15 mm Plattenbelag + Ausgleichsmatte  
70 mm Zement-Heizestrich  
11 mm Träger-/Noppenplatte FB-Heizung  
100 mm EPS-Dämmung  
240 mm Stahlbeton-Decke
- FB5** DECKENAUFBAU STUHLLAGER 1.0G –D120 mm :  
5 mm Linoleumbelag + Kleber  
45 mm Zementestrich  
70 mm trittfeste Dämmung  
240 mm Stahlbetondecke
- FB6a** DECKENAUFBAU TECHNIK 2.0G –D60 mm :  
5 mm Linoleumbelag + Kleber  
25 mm Gipsfaser-Estrichelemente  
25 mm Bauplatte OSB/3  
220 mm Holzbalkendecke, DB 22/26, a=85 cm  
incl. 220 mm Mineralwolle-Dämmung 040  
30 mm Sporschalung / Metall-Tragkonstr.  
12,5 mm Gipskarton-Bauplatte
- FB7** FUSSBODENAUFBAU EMPORENGANG UNTEN –D min. 55 mm :  
5 mm Linoleumbelag + Kleber  
20 mm Gipsfaser-Estrichelement  
70 mm trittfeste Dämmung  
vorh. Stahlbeton-Rippendecke (60 mm Deckenspiegel)  
ca. 60 mm Betonsanierung (Spritzbeton+Bewehrung)
- FB8** FUSSBODENAUFBAU EMPORENGANG OBEN/WAAGRECHTE FLACHEN PODESTE EMPORE –D60 mm :  
5 mm Linoleumbelag + Kleber  
20+10 mm Gipsfaser-Estrichelement incl. Miwo  
25 mm Bauplatte OSB/3  
Holztragwerk
- FB9** FUSSBODENAUFBAU KLEINER SAAL OG –D80 mm :  
15 mm Plattenbelag + Ausgleichsmatte  
65 mm Zementestrich / Heizestrich  
Einlage Stahlblechmatte 3 mm  
vorh. Stahlbeton-Rippendecke (60 mm Deckenspiegel)  
ca. 60 mm Betonsanierung (Spritzbeton+Bewehrung)

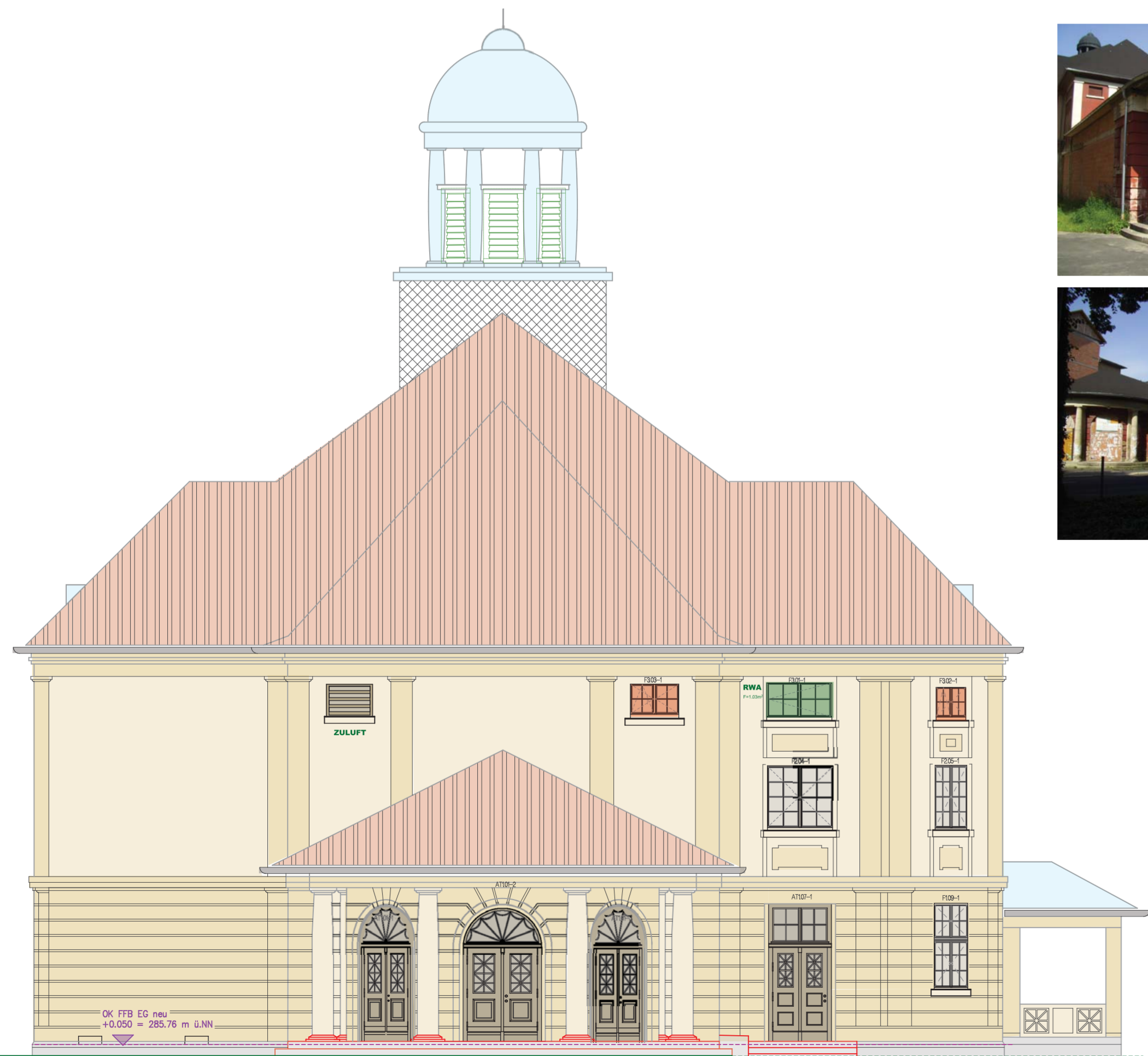
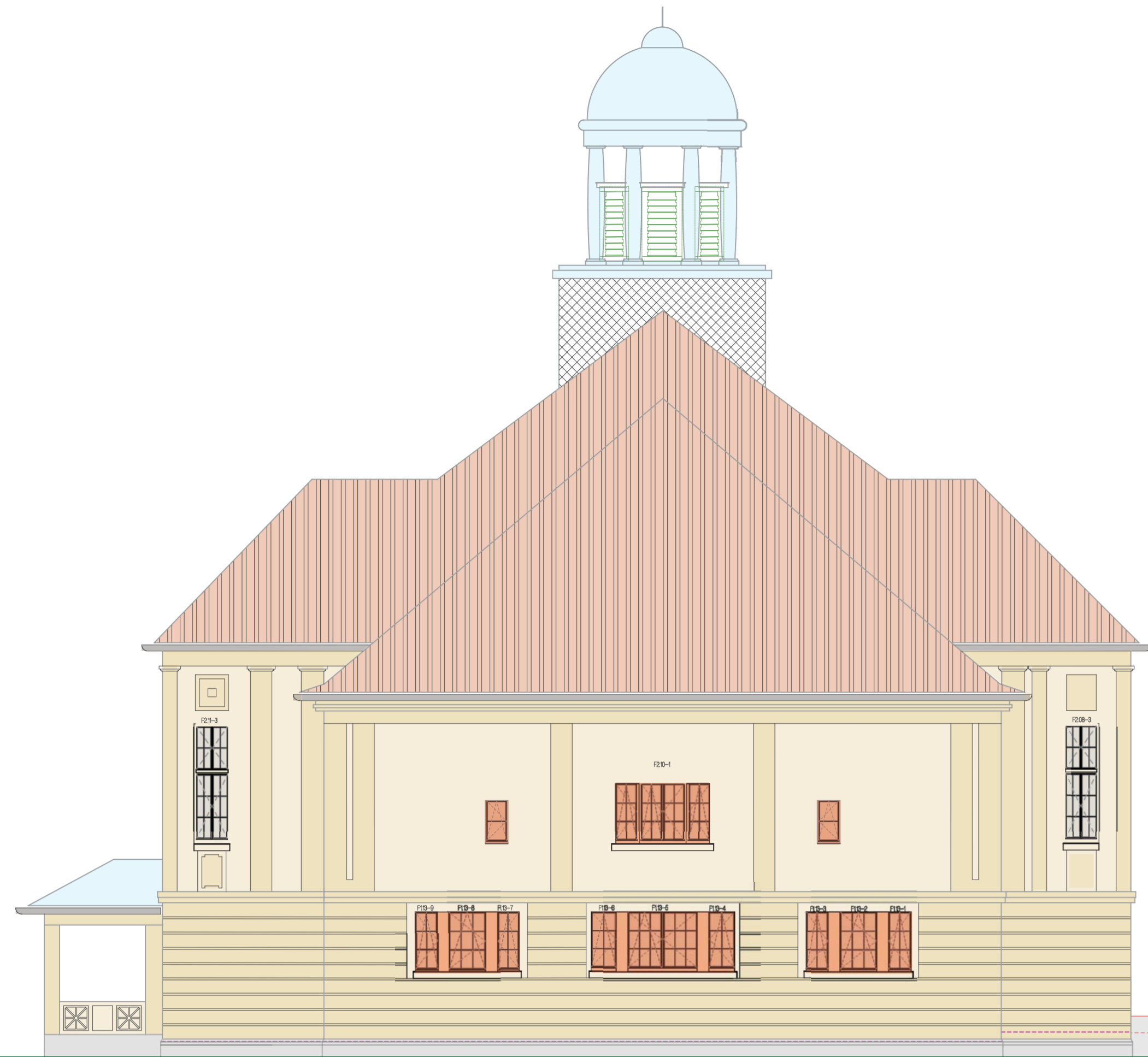
**282.89 m ü. NN**  
**= mehrjähriger mittlerer Wasserstand**  
**285.40 m ü. NN**  
**= Pegelhöhe höchster bekannter Wasserstand**  
**+/-0.00 = 285.71 m ü. NN**

--- stat. zusätzl. erforderl. Bauteile

- Ziegelmauerwerk –neu
- Beton/Stahlbeton –neu
- Trockenbau –neu
- Bestand
- Abbruch
- Betoninstandsetzung
- Holzbalkendecke neu

Bauherr: \_\_\_\_\_

<b>projekt:</b> "VOLKSHAUSSAAL MEININGEN" Komplexe Sanierung Landsberger Straße 1 Flurst. Nr. 1344, 1345/2, 1345/5 98617 Meiningen	<b>erstellt:</b> 02 / 2017
<b>bauherr:</b> Stadt Meiningen / Hochbauamt Schlossplatz 7 98617 Meiningen	<b>geplant:</b> plan-nr.: RB/071 m : 1 : 75
<b>phase:</b> Ausführungsplanung	<b>Längsschnitt 1</b>
<b>planung:</b> Freier Architekt Dipl.-Ing. Karsten Merkel Bechsteinstraße 3, 98617 Meiningen AK Thür. Nr. 0148-91-1-A, BDA Tel. 03693 /4490-0, Fax 449044	<b>ROHBAU</b>



Fenster mit Griffen

- RWA-Öffnung mit Auslöse Handtaster
- RWA-Öffnung mit Fenstergriff / manuell öffnen
- Verbleichung KLUPFER
- Naturschiefer, Spitzwinkel-Deckung

**+/-0.00 = 285.71 m ü. NN**

Bauherr:		projekt: "VOLKSHAUSSAAL MEININGEN" Komplexe Sanierung Landsberger Straße 1 Flurst. Nr. 1344, 1345/2, 1345/5 98617 Meiningen	erstellt: 20-02-2017 24-04-2017 30-08-2017
bauherr: Stadt Meiningen / Hochbauamt 98617 Meiningen		geplant: plan-nr.: m : 1 : 100	
phase: Ausführungsplanung		ansichten: Farbkonzept / A	
planung: Freier Architekt Dipl.-Ing. Karsten Merkel Bechtsteinstraße 3, 98617 Meiningen AK Thür. Nr. 0146-51-1-A, IDA Tel. 03693 / 4490-0, Fax 449044			